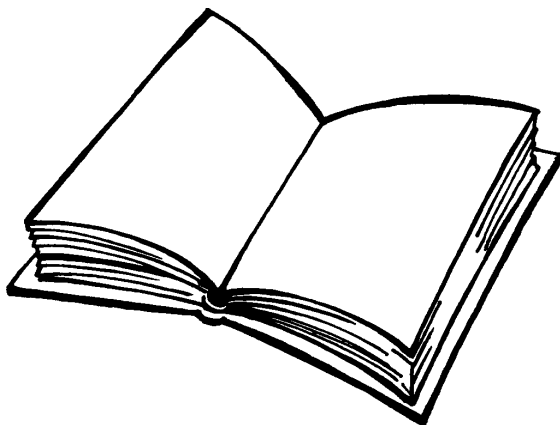
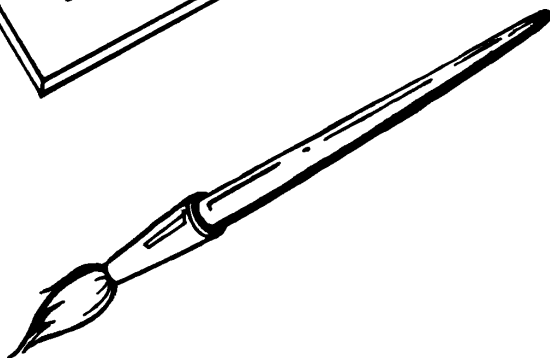
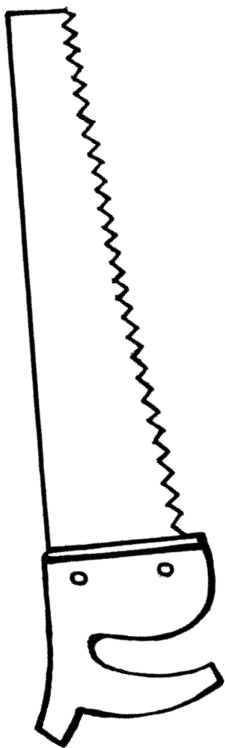
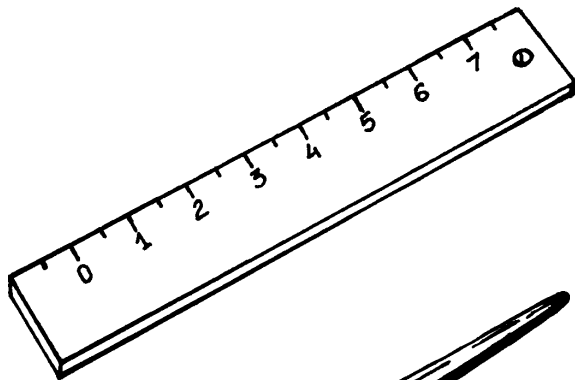
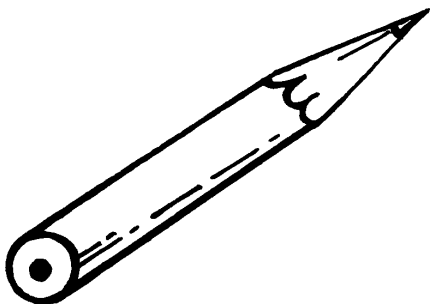
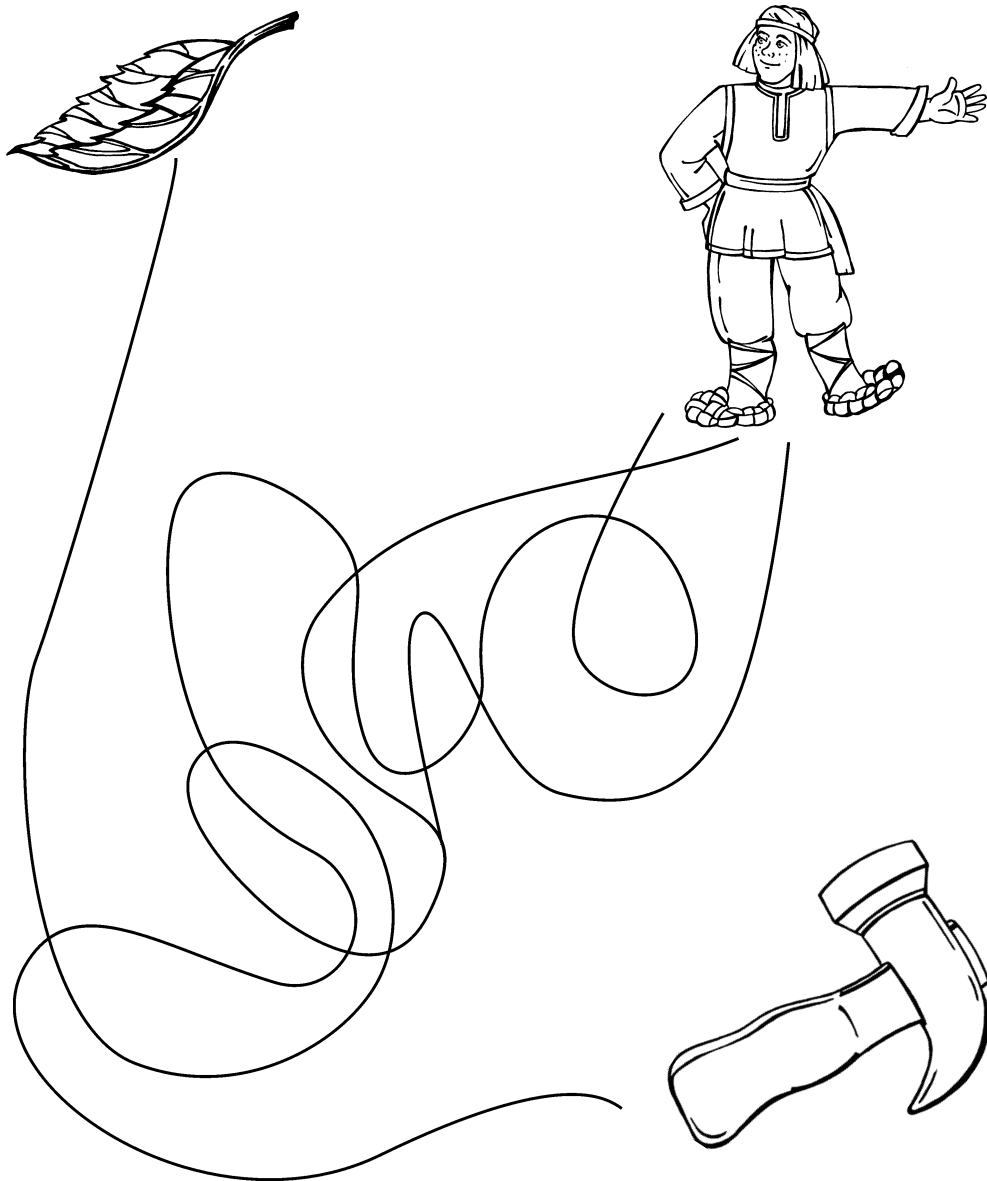


Как ты думаешь, что здесь лишнее? Почему?
Зачеркни лишний предмет, а для остальных
предметов найди общее название.



Помоги Даниле-мастеру добраться до предмета. Скажи, какой предмет относится к природному, а какой к рукотворному миру.



Помоги Даниле-мастеру отыскать, для какого предмета предназначен бытовой прибор.

