



ТВОРЧЕСКИЙ
ЦЕНТР

Портал для педагогов

tc-sfera.ru

Журналы для специалистов

sfera-podpiska.ru

Интернет-магазин

sfera-book.ru

Особенности познавательного развития младших школьников с ЗПР. Приемы формирования ВПФ



21.10.2022

Спикеры вебинара

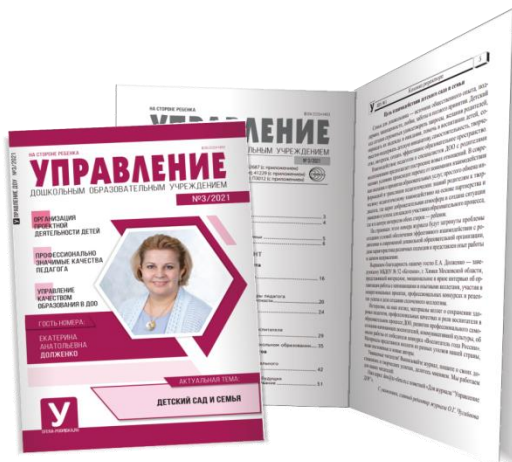


Малаховская Нина Александровна –
учитель-дефектолог, педагог высшей
квалификации



Мурындина Надежда Александровна –
учитель-логопед, педагог высшей
квалификации

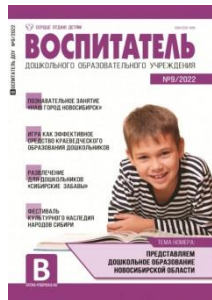
Подписные издания



- Управление ДОУ
- Воспитатель ДОУ
- Логопед
- Методист ДОУ
- Инструктор по физкультуре



- ✓ Библиотека «Управление ДОУ»
- ✓ Библиотека Воспитателя
- ✓ Библиотека Логопеда
- ✓ Учебно-игровой комплект



Журналы для специалистов

sfera-podpiska.ru





ТВОРЧЕСКИЙ
ЦЕНТР



Образовательная обл
«Физическое развити

Подробнее >



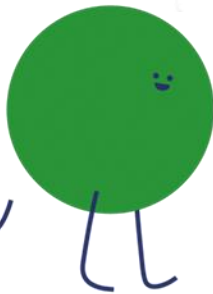
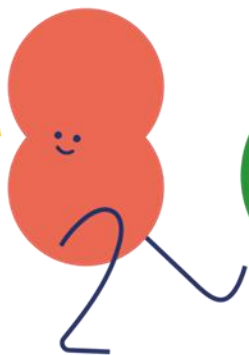
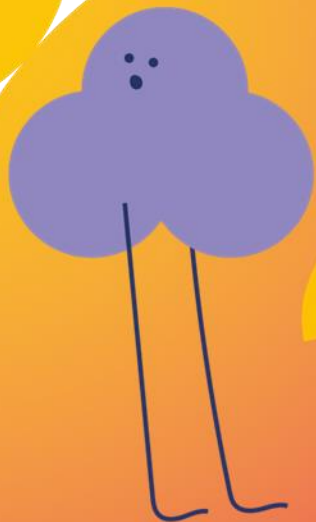
Образовательн
«Речевое разви



Подроб

Образовательная область
«Социально-
коммуникативное
развитие»

Подробнее >



Обучайтесь на
семинарах очно и
онлайн:
tc-sfera.ru



1. Познавательное развитие учащихся младших классов.
2. Особенности познавательного развития учащихся младших классов с ЗПР.
3. Диагностика исследования ВПФ.
4. Задания и упражнения для формирования ВПФ у учащихся с особыми образовательными потребностями.

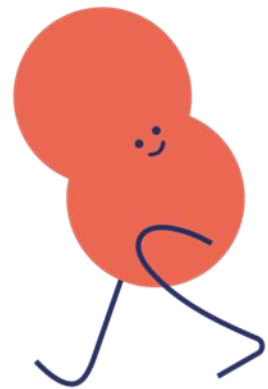


- Это учащиеся, имеющие такие недостатки в психологическом развитии, которые препятствуют получению образования без создания специальных условий, и подтвержденные психолого-медико-педагогической комиссией.

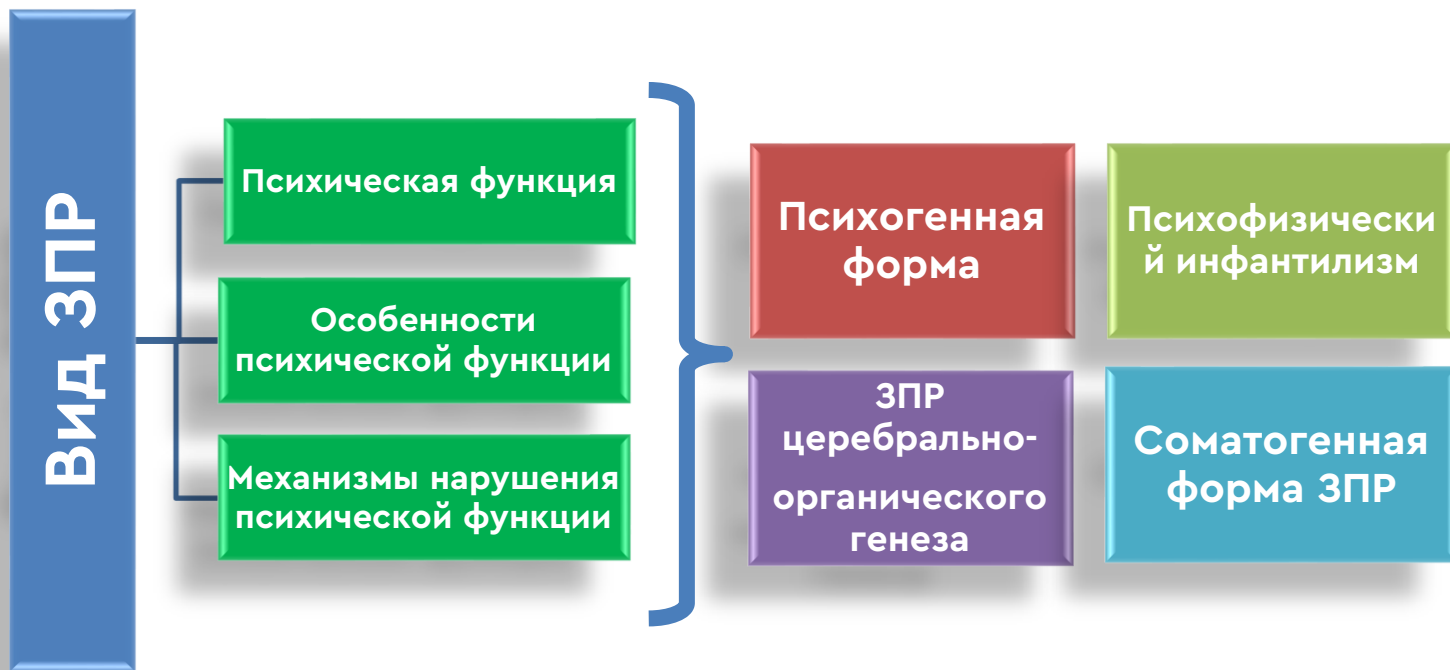
Что препятствует получению образования?



- В разной степени выраженные недостатки в формировании высших психических функций,
- замедленный темп либо неравномерное становление познавательной деятельности,
- трудности произвольной саморегуляции (умение управлять своим поведением, психоэмоциональным состоянием).



Соотношение нарушений различных психических функций и происхождения задержки







Что мы наблюдаем у нормально развивающегося ребенка:

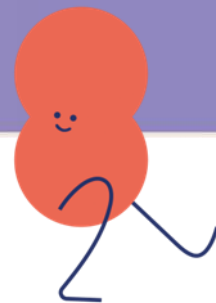
- **Произвольное** внимание **недостаточно** развито (произвольность возникает лишь при волевом усилии, когда ребенок специально организует себя под напором обстоятельств или по собственному побуждению);
- **Небольшой объем** внимания (2-3 единицы);
- **Малая устойчивость** внимания (могут сосредоточенно заниматься одним делом в течение 10 - 20 минут);
- Затруднены **распределение** внимания и его **переключение** с одного учебного задания на другое.



Что мы наблюдаем у ребенка с ЗПР:

- Низкий уровень **произвольного** внимания (крайне рассеяны, часто отвлекаются; ослабленное внимание к вербальной (словесной) информации;
- Снижен **объем** внимания;
- Снижен уровень **концентрации** внимания (выражается в трудностях сосредоточения на объекте деятельности и программе ее выполнения);
- **Малая устойчивость** внимания (ребенок продуктивно работает в течение 5 — 10 мин.);
- Снижено **распределение** и **переключение** внимания.





Что нас должно насторожить:

- Ребенку трудно долго (10 – 20 мин.) удерживать внимание на одном занятии, он постоянно на что-то отвлекается;
- Болтает на уроке;
- Неусидчив;
- Неспособен выполнить задание до конца.



Что мы наблюдаем у нормально развивающегося ребенка:

- Хорошо развита **непроизвольная** память (легко и быстро запоминает то, что вызывает эмоциональный отклик и отвечает интересам);
- Хорошо развита образная память (**зрительная, слуховая**) и менее – словесно-логическая;
- Хорошо развито **механическое запоминание**;
- Хорошо развита **долговременная** память (то, что выучено, помнится долго);
- Начинает **быстро развиваться произвольное и осмысленное** запоминание. Начинает усваивать конкретные и некоторые абстрактные понятия.



Что мы наблюдаем у ребенка с ЗПР:

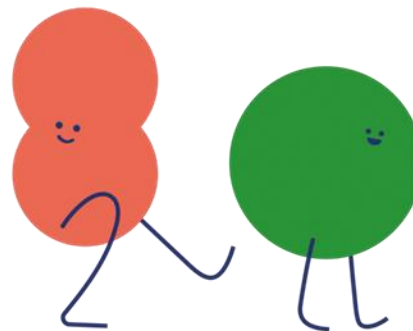
- **Непроизвольное** запоминание **менее продуктивно**, чем в норме;
- Преобладание **наглядной** памяти над словесной;
- **Нарушение механической** памяти;
- Снижение **объема** памяти и **скорости** запоминания (ограничен объем запоминания, продолжительность запоминания смысловой информации);
- **Снижение произвольной** памяти.





Что нас должно насторожить:

- Низкая скорость запоминания и быстрое забывание материала (быстро забывает только что выученный урок);
- Приходится постоянно напоминать условия задачи или правило;
- Не умеет использовать приемы запоминания (необходимо многократное повторение новой информации).





Что мы наблюдаем у нормально развивающегося ребенка:

- Происходит **переход** от произвольного восприятия к **целенаправленному произвольному** наблюдению за объектом;
- Лучше замечает ярко окрашенные предметы, подвижные предметы на фоне неподвижных;
- Лучше воспринимает рисунок, который учитель выполняет при нём на доске, чем тот же рисунок показываемый в готовом виде;
- Всё, что включено в трудовую, учебную, игровую деятельность самого ребенка и тем самым вызывает его активность и повышенный интерес, воспринимается более полно;
- Разнообразные практические занятия и упражнения ведут к более глубокому восприятию и, следовательно, к познанию предметов и явлений.



Что мы наблюдаем у ребенка с ЗПР:

- **Замедленность восприятия и переработки информации** (например, затруднено узнавание предмета в непривычном ракурсе, не всегда узнает и смешивает сходные по начертанию буквы и элементы букв);
- **Поверхностное восприятие** (часто упускает существенные характеристики вещей и предметов);
- **Неполноценность зрительного и слухового восприятия;**
- **Выраженное нарушение более сложных форм восприятия,** требующие участия нескольких анализаторов (например, зрительное восприятие, зрительно-моторная координация).



Что нас должно насторожить:

- Ограниченность, фрагментарность знаний об окружающем мире;
- Затруднено узнавание предмета в непривычном ракурсе (например, когда изображения показываются повернутыми или уменьшается их четкость);
- Не всегда узнает и смешивает сходные по начертанию буквы и элементы букв, страдает целостность восприятия;
- Затрудняется достроить, угадать объект по какой-либо его части;
- Наблюдаются ошибки при списывании текста.



Что мы наблюдаем у нормально развивающегося ребенка:

- Мышление первоклассника преимущественно конкретно и опирается на наглядные образы и представления;
- Постепенно совершается **переход от наглядно-образного мышления к словесно-логическому** (понятийному);
- **Развиваются мыслительные операции** (анализ, синтез, рассуждение, сравнение), что способствует возможности делать первые обобщения, первые выводы, проводить первые аналогии, строить элементарные умозаключения;
- Отмечается **высокий темп умственного развития**;
- Формируется способность оценивать свои поступки и поступки одноклассников.



Что мы наблюдаем у ребенка с ЗПР:

- **Инертность** (замедленное переключение с одного вида деятельности на другой);
- **Низкая** продуктивность и самостоятельность, неустойчивость мыслительной деятельности;
- **Нарушение процессов** обобщения, анализа, синтеза, абстрагирования;
- **Трудности усвоения** специальных понятий и обобщающих слов;
- **Низкий уровень** словесно-логического мышления.





Что нас должно насторожить:

- Не может представить детально конкретную ситуацию или предмет в уме, что необходимо, например, на уроках математики;
- Абстрактное мышление (отвлеченный поиск решения проблемы, способность взглянуть на ситуацию в целом, не обращаясь к опыту, органам чувств) и логическое мышление (умение выстраивать причинно-следственные связи, применяя и анализируя знания, полученные ранее) работают только, если ребенка направляет взрослый;
- Самостоятельно не может сделать общий вывод, классифицировать информацию, выделить основные признаки предметов, сравнить, найти различия и общее между ними, найти связь.



Что мы наблюдаем у нормально развивающегося ребенка:

- **Активный словарный запас** состоит из существительных, глаголов, местоимений, прилагательных, числительных и соединительных союзов;
- **Может свободно объясниться** с другим человеком по любому поводу, касающемуся обыденной жизни и входящему в сферу его интересов;
- **Может производить звуковой состав слова**, расчленять слово на составляющие его звуки и устанавливать порядок звуков в слове;
- Способен общаться на уровне контекстной речи (пересказ услышанной истории и собственный рассказ доступны младшему школьнику);
- Приобретает умение **устно и письменно излагать свои мысли.**



Что мы наблюдаем у ребенка с ЗПР:

- **Инертность** (замедленное переключение с одного вида деятельности на другой);
- **Бедность** словарного запаса и грамматических конструкций;
- **Недостаточность развития** фонематического слуха;
- **Нарушение** звукопроизношения;
- **Недостаточность формирования навыка** построения связного высказывания (высказывания бессвязные, короткие, непоследовательные, логически не связанные между собой, состоят из отдельных фрагментов);
- **Специфические нарушения** письменной речи.



Что нас должно насторожить:

- Нарушение звукопроизношения;
- Бедность словарного запаса;
- Выраженные трудности в построении длинного предложения (строит фразы простые, аграмматичные);
- Неумение использовать грамматические правила;
- В письменных работах множество орфографических и специфических ошибок;
- Чтение послоговое, угадывающее, монотонное, медленное, зачастую с ошибками;
- Неумение самостоятельно выделить основную мысль в тексте.



Что мы наблюдаем у нормально развивающегося ребенка:

- Развитие творческого воображения, фантазии:
 - может представить ситуацию, в которой происходят некие преобразования предметов, образов, знаков;
 - может сочинять рассказы и сказки;
 - может рисовать, создавать новые образы.



Что мы наблюдаем у ребенка с ЗПР:

- Снижение мотивации в деятельности;
- Бедный запас общих сведений об окружающем мире;
- Отсутствие целенаправленности в деятельности;
- Сложность в создании воображаемой ситуации;
- Недостаточная точность предметных образов – представлений;
- Непрочная связь между зрительной и вербальной сферами;
- Недостаточная сформированность произвольной регуляции образной сферы.



Воображение



Что нас должно насторожить:

- Интерес к заданиям на творческое воображение зависит от их сложности;
- Деятельность воображения сочетается с подражательностью (испытывает сложности при изменении, комбинировании заданного сюжета или образа, а также при создании собственных замыслов);
- Наглядная или словесная опора не является «пусковым механизмом» для разворачивания творчества;
- Новые образы не отличаются яркостью и оригинальностью (наблюдается стереотипность, схематичность в рисунках, неполнота и ограниченность придуманных образов в сюжетных рассказах);
- Неумение объяснить значение метафор.

Обследование школьников с ЗПР

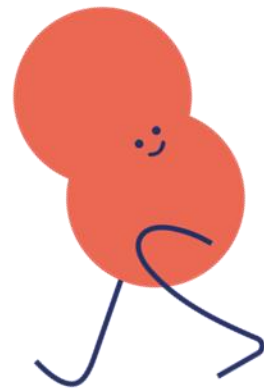


Задача:
определить причину
неуспеваемости и начать
коррекционно-развивающие
мероприятия,
направленные на развитие
нарушенных ВПФ.



Методы диагностики

- наблюдение;
- эксперимент;
- беседа;
- изучение документации;
- изучение предметов деятельности



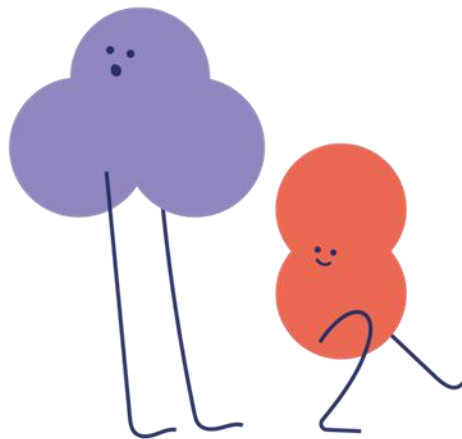
Этапы эксперимента

- Ведение в эксперимент;
- Разъяснение инструкции;
- Наблюдение за выполнением задания и оказание помощи;



Виды помощи

- Стимулирующая;
- Разъясняющая;
- Введение наглядности;
- Введение образца;
- Совместная деятельность..



Этапы эксперимента

- Выполнение аналогичного задания;
- Качественный анализ результатов.



Критерии качественного анализа

- Мотивация на выполнение задания и на взаимодействие со взрослыми;
- Понимание первичной инструкции к заданию;
- Способы выполнения задания;
- Критичность в оценке результатов деятельности;
- Адекватность эмоциональных реакций на похвалу и порицание;
- Продуктивность использования помощи взрослого;
- Умение ребёнка дать словесный отчёт о ходе выполнения задания.

Исследование восприятия



Восприятие цвета, формы,
размера предметов;

Восприятие времени;

Пространственное восприятие;

Слуховое восприятие.



Концентрация;

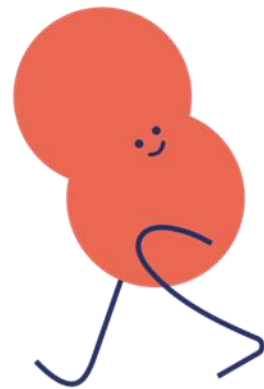
Устойчивость;

Переключаемость..

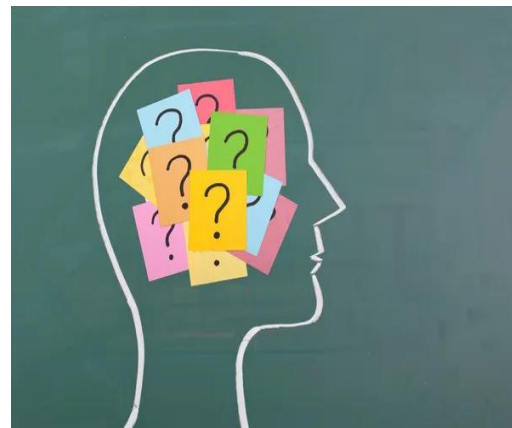


Исследование мышления

Анализ;
Синтез;
Сравнение;
Обобщение;
Абстрагирование;
Установление причинно-следственных
связей;
Понимание переносного смысла.



Зрительная память;
Слуховая память;
Кратковременная
память;
Долговременная память.



Структура протокола обследования

Общая осведомлённость

ФИО ребёнка, его родителей;
Дата рождения ребёнка, возраст;
Домашний адрес;
Любимое занятие;
Понимание речи;
Собственная речь.



Структура протокола обследования

Восприятие

Сенсорные эталоны;

Части суток;

Дни недели;

Месяцы;

Времена года;

Определение времени по часам;

Схема тела, ориентировка в пространстве;

Ориентировка на листе бумаги.



Структура протокола обследования

Особенности внимания;

Особенности мышления;

Особенности
графических навыков.



Заключение по итогам обследования

- Краткие вводы по результатам анамнеза;
- Особенности поведения ребёнка и показатели обучаемости;
- Краткие данные по результатам проведённых исследований: что умеет ребёнок, какой уровень исследуемой функции;
- Установление структуры нарушений: первичные, вторичные, сохранные функции.



Мышление

Мышление является высшей ступенью человеческого познания, процессом отражения внешнего мира.



Развитие операций мышления

сравнение

- найди отличия;
- найди сходство;
- логическая таблица;
- логические карты;
- загадки
- сказки-перевёртыши

обобщение

- часть и целое;
- назови одним словом;
- четвёртый лишний;
- классификация

анализ

- без чего не бывает;
- чёрный ящик;
- логические задачи;
- Противоположности;
- ребусы

синтез

- составь слово из букв;
- составь предложение из слов;
- серия картин;
- найди общее окончание слов;
- подбери слово

Сравнение



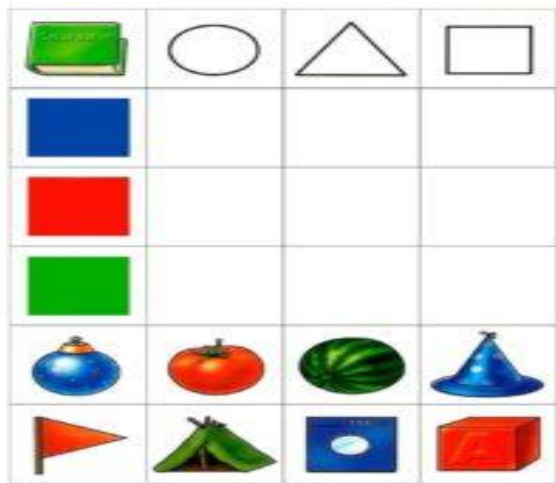
Найди 10 отличий

umochki.ru



Найди сходство

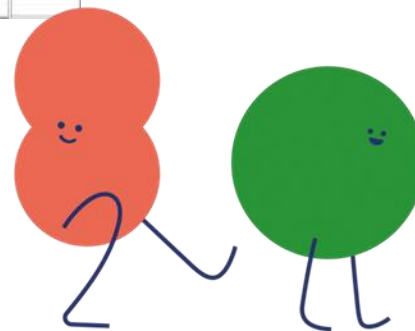
Сравнение



Логические таблицы



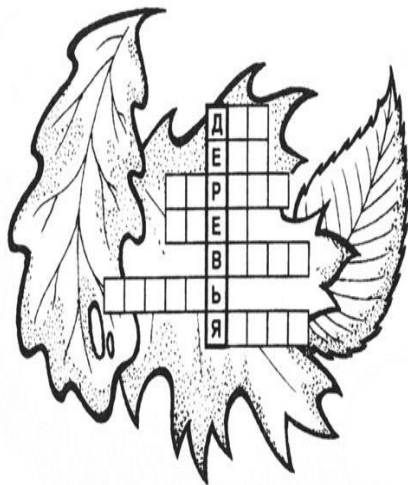
Логические карты



Сравнение



Загадки и ребусы



Сказки- перевертыши

Обобщение



Часть и целое

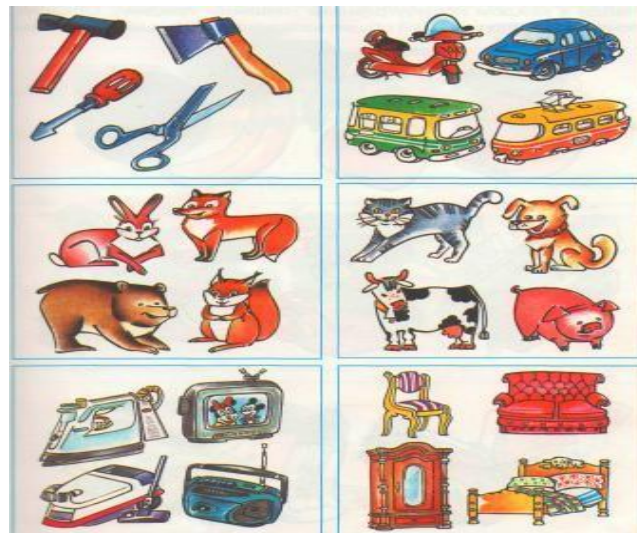


Назови одним словом

Обобщение



Четвёртый лишний



Классификация



Река (берег, рыба, рыболов, тина, вода);

Школа (учитель, стол, ученики, стулья, книги, тетради).

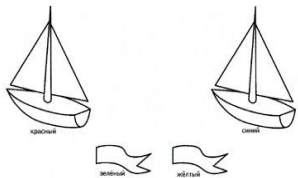
Без чего не бывает



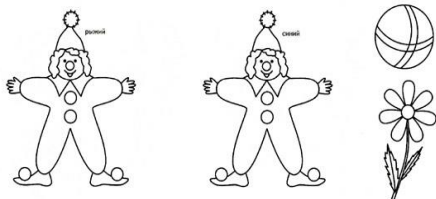
Чёрный ящик

Анализ

У красного кораблика не зелёный флажок, а у синего кораблика не жёлтый. Покажи, какого цвета флажок у каждого кораблика.



Клоун в рыжем колпачке выступал не с мячиком, а клоун в синем колпачке выступал не с цветком. С какими предметами выступали клоуны в рыжем и синем колпачках?

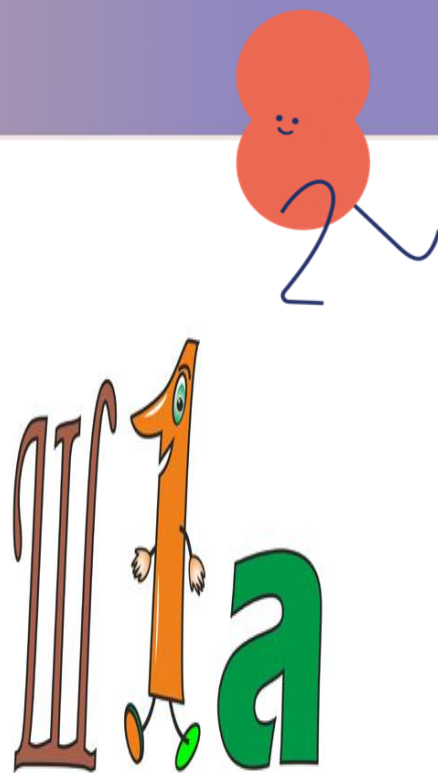


7

Логические задачи

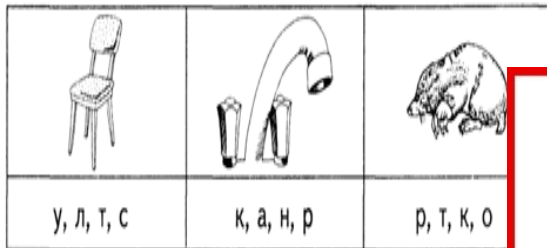
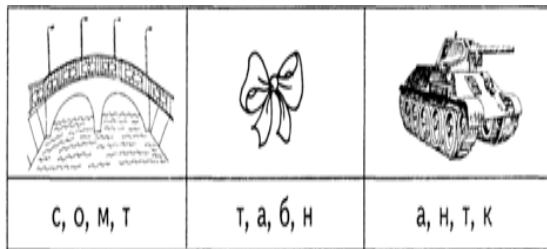


Противоположности



Ребусы

Синтез



Составь предложение из слов.

РАДУГА

РОМА

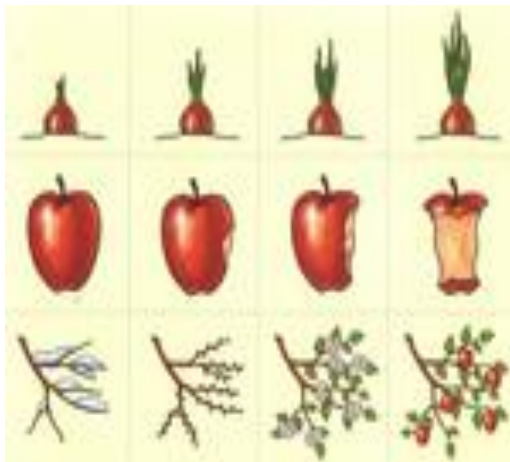
НАД

ОЗЕРО

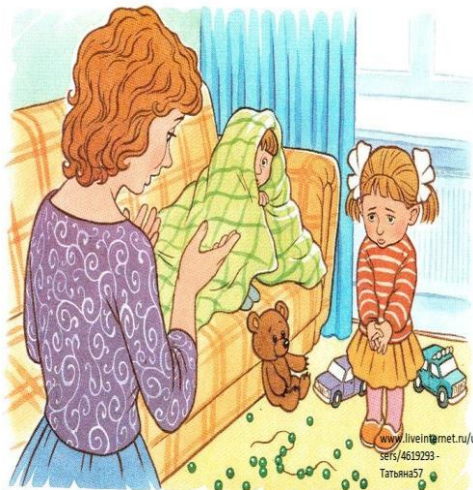
КРАСИВАЯ

УВИДЕТЬ

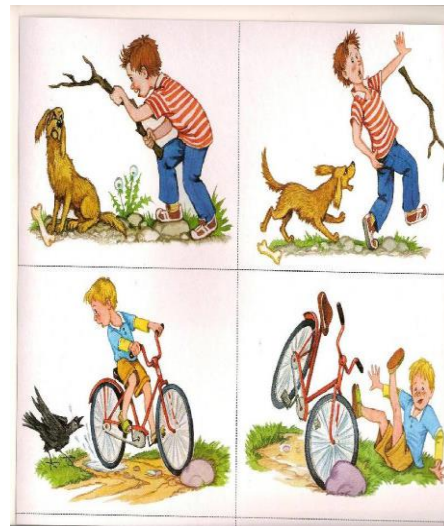
Понимание причинно-следственных связей



Что сначала, что потом



Анализ текста



Серии картин



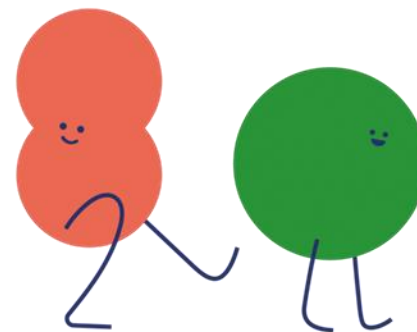
Преодоление стереотипности мышления



Изобретатели



Закончи историю

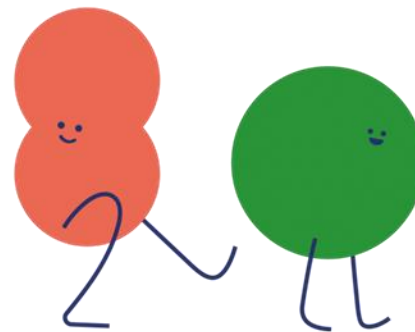




Л.С. Выготский: «...обучение ведёт за собой развитие».

Значит, что

сегодня ребёнок делает в сотрудничестве с педагогом, завтра он сможет сделать самостоятельно.





ТВОРЧЕСКИЙ
ЦЕНТР



36 академ. час.

[Как подготовить ребенка к школе? Курс для родителей будущих первоклассников](#)

Для родителей, воспитателей и учителей начальной школы. Курс включает в себя теорию,

рейтинг студентов комментариев

500 ₺

Купить



36 академ. час.

[Финансовая грамотность для детей старшего дошкольного и младшего школьного возрастов](#)

Цель программы – совершенствование компетенций слушателей в вопросах

рейтинг студентов комментариев

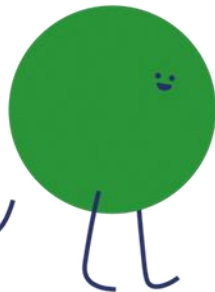
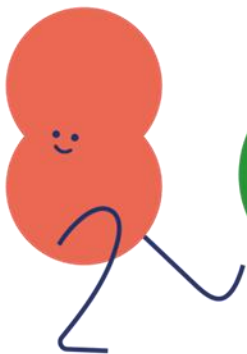
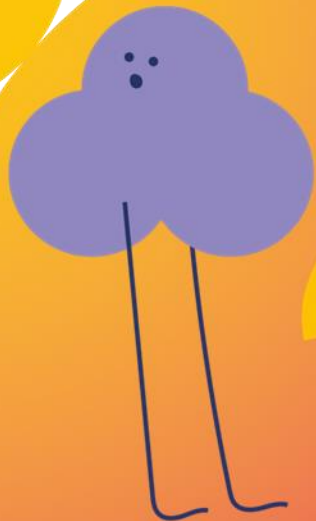
1250 ₺

Купить



Приобретайте курсы Центра образования:

tc-sfera.ru





ТВОРЧЕСКИЙ
ЦЕНТР

МАСТЕР ДОШКОЛЬНОГО ОБРАЗОВАНИЯ

АБОНЕМЕНТ ЗА 0 руб

ХОЧУ ПОЛУЧИТЬ

Целый месяц бесплатной подписки
на 10 периодических изданий и доступ
к архиву журналов!



Такого еще не было!

- Подписка бесплатно на журналы + доступ к архиву
- Сертификат бесплатно об участии в вебинаре
- Скидка на методическую литературу 30%

Цена: 0 руб.

ЭКОНОМИЯ
1564 руб. **30**
абонемента дней

Абонемента «Мастер дошкольного образования» для работников ДОО На 1 месяца

700 ₺ >

ЭКОНОМИЯ
6242 руб. **90**
абонемента дней

Абонемента «Мастер дошкольного образования» для работников ДОО На 3 месяца

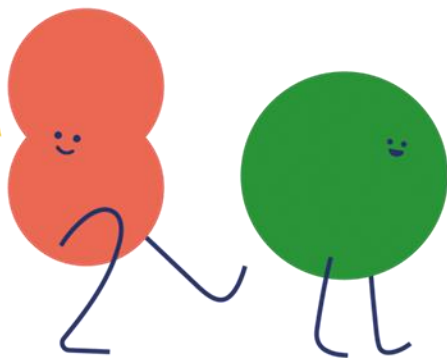
1800 ₺ >

ЭКОНОМИЯ
12435 руб. **180**
абонемента дней

Абонемента «Мастер дошкольного образования» для работников ДОО На 6 месяцев

3000 ₺ >

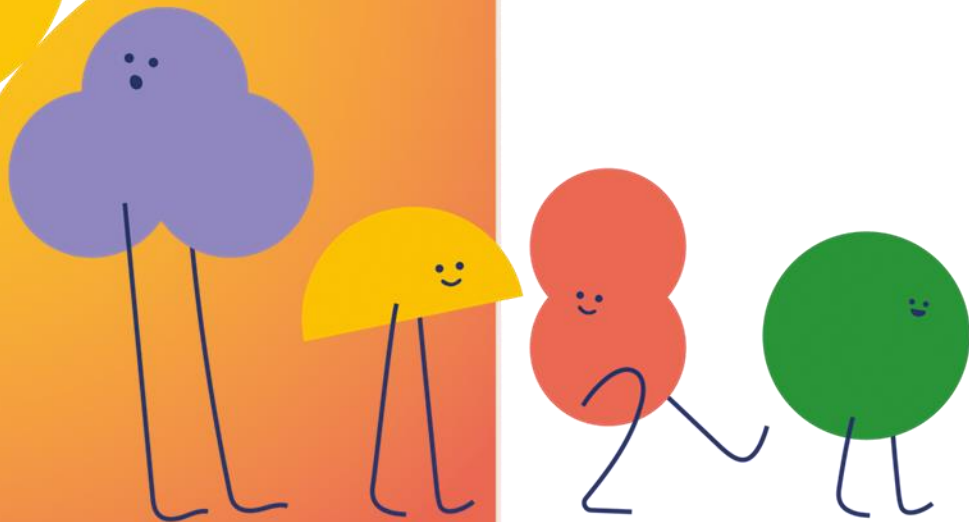
Абонемента для педагогов ДО:
tc-sfera.ru





ТВОРЧЕСКИЙ
ЦЕНТР

До новых встреч!



Образовательная лицензия № 342539305с

По вопросам сотрудничества:

Методист по работе с
регионами

Глебова Наталья

8 495 656-75-05 (527)

8 916 299-92-90

sfera.metodist@tc-sfera.ru