



Управление созданием образовательной среды

12.02.2020



Спикер вебинара

Кротова Татьяна Викторовна

кандидат педагогических наук,
доцент кафедры дошкольной
педагогики Факультета дошкольной
педагогики и психологии
Московского педагогического
государственного университета, член
Координационного экспертного
совета по дополнительному
образованию МПГУ





Нужна развивающая образовательная среда для детей дошкольного возраста, но у практиков нет полного представления о ее компонентах и их особенностях



Что такое образовательная среда?

«Окружающая среда» -
это материальные и
духовные условия
существования и развития
общества



Среда – условие оптимального развития и саморазвития личности ребенка. Это та почва, на которой взращивается потенциал, заложенный в каждом.



Что такое образовательная среда?

Сегодня о влиянии среды на человека активно изучается сегодня нейрофизиологией, психологией среды и психогеографией, педагогикой...



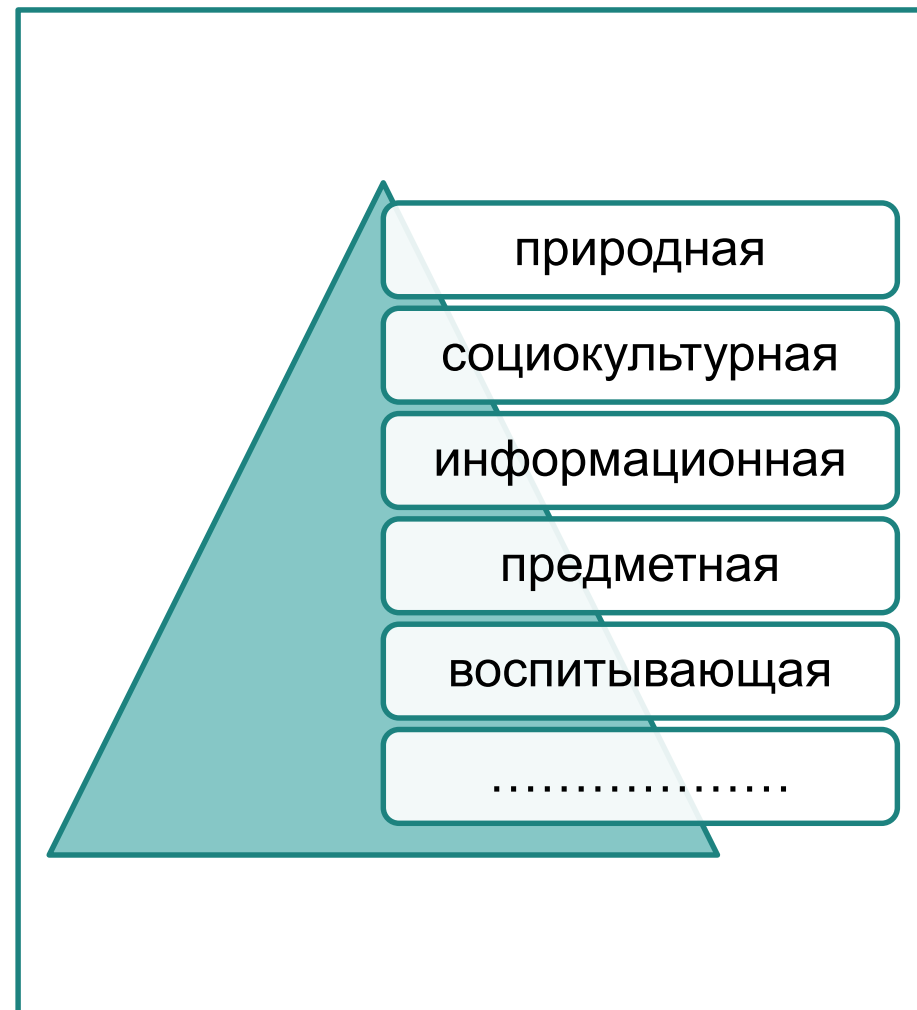
Люди рождаются с мозгом, совсем не подготовленным к жизни... Это ведет к долгому периоду беспомощности, когда юный мозг медленно меняется под влиянием окружающей среды.... Каждую секунду в мозгу младенца образуются 2 миллиона новых связей...

Д.Иглмен



Что такое образовательная среда?

Образовательная среда является объединяющей частью социокультурного пространства, оказывает системное влияние и создает условия для развития личности





Что такое образовательная среда?

Образовательная среда не заложена заранее, но создается в процессе совместной деятельности

Она динамична и трансформируется по мере изменений, происходящих в детях



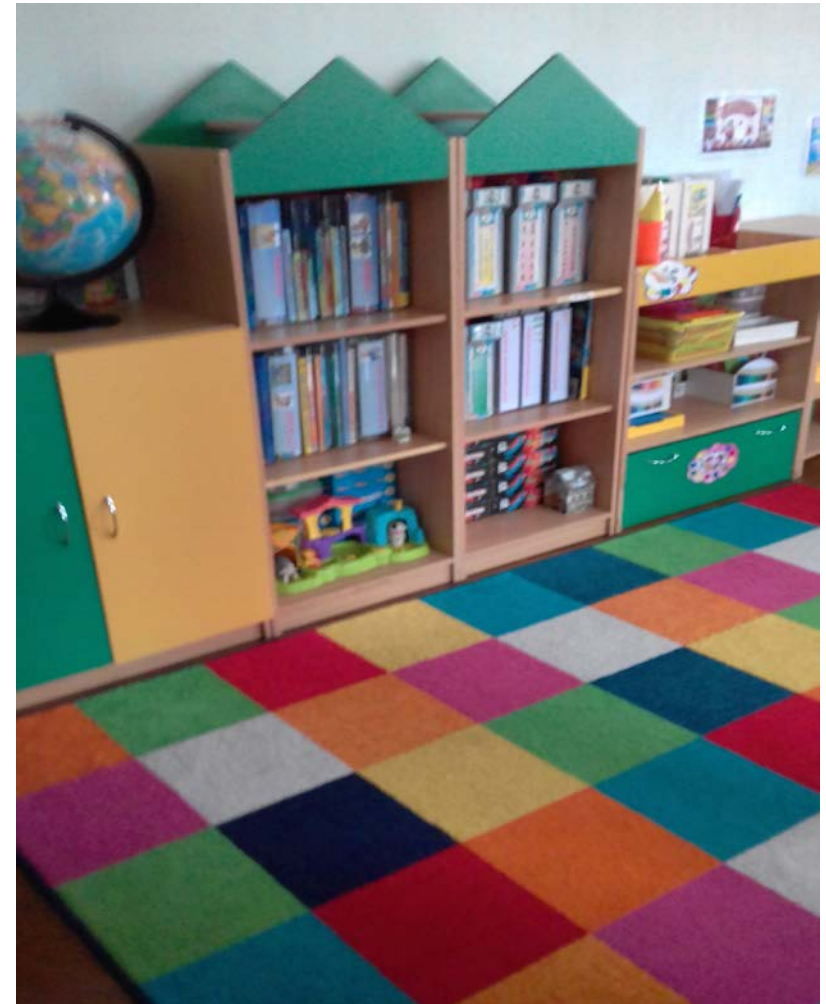


Что имеем в практике?

Образовательная среда во многих организациях типична, монотонна, малопривлекательна и, как следствие, малоэффективна

По мнению обучающихся Факультета дошкольной педагогики и психологии МПГУ, среда значительного количества дошкольных образовательных учреждений лишена:

- яркого интерьера
- оригинального дизайна
- обилия контактов с природой
- высокотехнологичных средств образования
- индивидуальности
- динамичности
- свободного пространства
- новизны, как главного стимульного фактора





Внутренние препятствия

Некомпетентность
Приоритет финансовой составляющей
Выжидание
Психологическое выгорание
Низкая мотивация





Грамотное управление
процессом создания
образовательной среды

Универсальные механизмы:

- Командообразование
- Проработка психологического выгорания
- Высокий уровень мотивации

Специфические механизмы

- Формирование позиции эксперта
- Нахождение индивидуального стиля



Какой хотим получить результат?

- Трансформация окружающей среды в образовательную и развивающую
- Динамичность
- Стимуляция внутреннего потенциала ребенка и механизмов его саморазвития





Компоненты образовательной среды

Предметный, социальный, психолого-педагогический

Развивающая предметно-пространственная среда
(предметы + композиция + трансформации + взаимодействие)

Социальный мир (люди, которые создают среду, люди, которые взаимодействуют в среде)

Содержание образования и образовательные технологии

Система управления созданием среды





Внутренние препятствия

Архитектура и дизайн

Человек и дом, обустроенный его руками, резонируют

Гастон Башляр

Правильный дом – равновесие между напоминающим пещеру убежищем и панорамным видом

Пол Кидуэлл

Ограниченный контакт с природой ведет к расстройству внимания (н-р, СДВГ), подавляет творческое начало и даже вызывает депрессию

Ричард Лоув





Развивающая предметно-пространственная среда

Архитектура и дизайн





Внутренние препятствия

Архитектура и дизайн





Дизайн внутренних помещений





Дизайн внутренних помещений





Дизайн внутренних помещений





Дизайн внутренних помещений





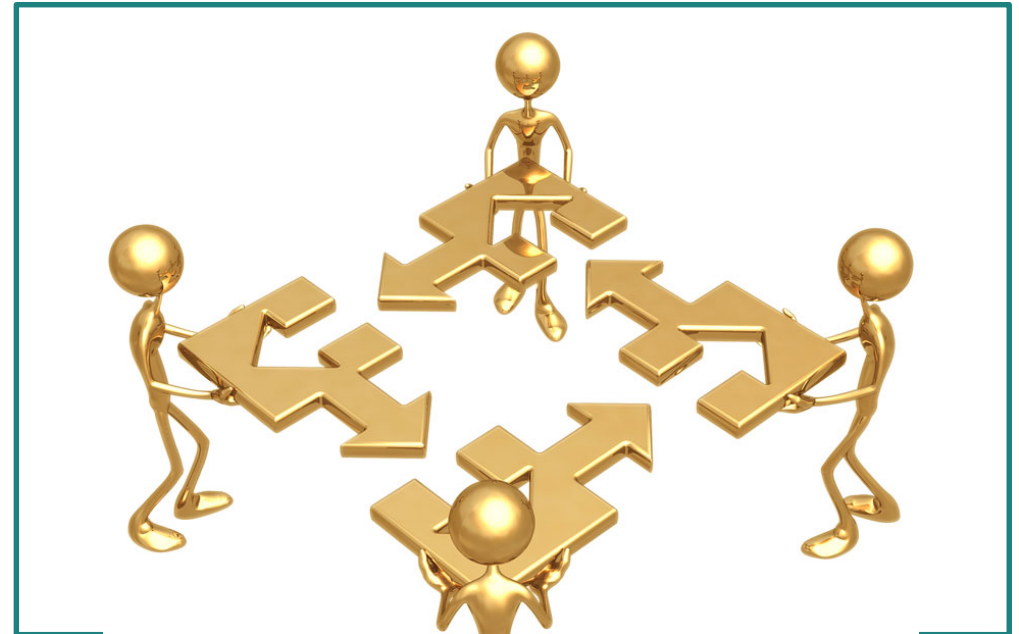
Акценты





Социальный компонент

Обеспечивает эффективное взаимодействие между участниками образовательных отношений (педагоги, родители дети), способствует реализации целей каждого



Создание внутри единой команды единомышленников за счет механизмов командообразования, профилактики профессионального выгорания, диалога и сотрудничества с родителями, принятия и уважения каждого, педагогики сотрудничества и др.



Социальный компонент

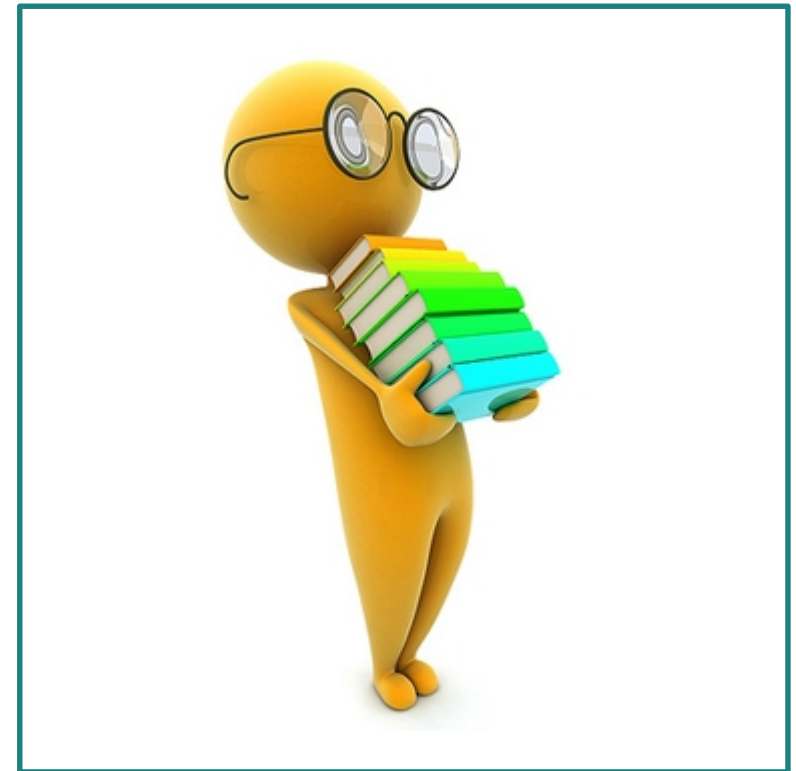
- Характер взаимодействия всех участников образовательного процесса
- Взаимодействие детей внутри среды
- Творческий потенциал педагогического коллектива
- Разнообразие видов социального взаимодействия
- Принятие и поддержка каждого





Психолого-педагогический компонент

- Подбор максимально адекватной образовательной программы (традиционность или новаторство, консерватизм или гибкость);
- Конкуренция или кооперация в образовательных технологиях;
- Стиль индивидуальной педагогической деятельности;
- Деятельностный подход





Психолого-педагогический компонент

Сотрудничество и взаимопомощь
«Духовная общность»
Социальность и
самостоятельность
Альтернативные пути познания и
оценивания

«Учиться – это интересно. Учить –
это интересно»





Результат

Сотрудничество и взаимопомощь
«Духовная общность»
Социальность и
самостоятельность
Альтернативные пути познания и
оценивания

«Учиться – это интересно. Учить –
это интересно»



Социальные связи – первичная потребность человека, иногда не менее важная, чем пища и вода.

Многие современные исследования показывают, что мозг при взаимодействии с социальными потребностями использует те же нейронные сети, что и в случаях, когда речь идет о выживании. Голод и общественный ostracism активируют одни и те же реакции на угрозу и боль.

Дэвид Рок



Результат

Образовательная среда как
условие роста личности
каждого

Образовательная
организация как центр
высокой культуры и
развития, притягательное
место для всех участников
образовательных отношений



Детский сад и школа –
территория, куда хочется
приходить и откуда не
хочется уходить



Психолого-педагогический компонент

Мы смотрим на мир через призму нашей юности, потому что именно в этот период нашей жизни мозг наиболее приспособляем.

Лоретта Грационо Бройнинг



Кротова Татьяна Викторовна
к.п.н., доцент кафедры дошкольной педагогики
Факультета дошкольной педагогики и психологии
Московского педагогического государственного университета, член
Координационного экспертного совета по дополнительному
образованию МПГУ
84997870485
tv.krotova@mpgu.su



СПЕЦИАЛЬНОЕ ПРЕДЛОЖЕНИЕ

Только для слушателей вебинара

Скидка 25% на редакционную подписку
на комплект журналов на первое
полугодие 2020

Для руководителей ДООУ (полный)

за **3061р**

Выгода 1020 руб.

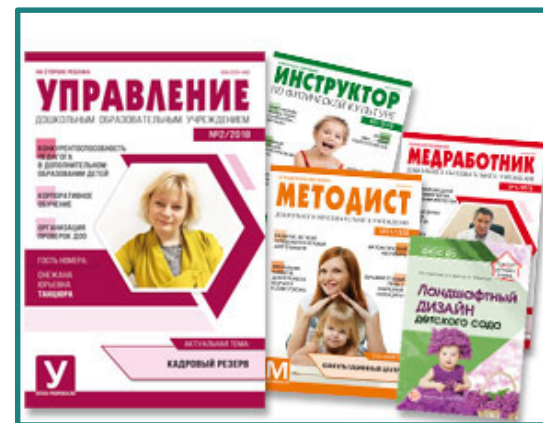




СПЕЦИАЛЬНОЕ ПРЕДЛОЖЕНИЕ

**Комплект для руководителей
включает в себя:**

- Журнал «Управление ДООУ»
- Приложение к журналу «Управление ДООУ»
- Журнал «Методист ДООУ»
- Журнал «Медработник ДООУ»
- Журнал «Инструктор по физкультуре»



Выходит: январь 2020 - июнь 2020



СПЕЦИАЛЬНОЕ ПРЕДЛОЖЕНИЕ

Подпишитесь на комплект по промокоду

SFERA25





Приходите в Центр образования Сфера

Программа повышения квалификации Эффективный руководитель современной дошкольной образовательной организации

Цель программы – совершенствование у руководителей образовательных организаций профессиональных компетенций, обеспечивающих эффективное управление в условиях системных изменений в сфере образования.

Форма обучения: заочная.

Количество академических часов: 72

Выдается удостоверение установленного образца

3075 руб.

ЦЕНА 4100 руб.



Желаем успехов! Берегите своих детей!

Приобретайте курсы Центра образования Сфера

tc-sfera.ru

Подписывайтесь на журналы
издательства «ТЦ Сфера»

sfera-podpiska.ru



Желаем успехов! Берегите своих детей!

Приобретайте книги, наглядные пособия
и праздничную продукцию издательства
в Интернет-магазине

sfera-book.ru

До новых встреч!

129226, Москва, ул. Сельскохозяйственная, д. 18 корп.3

Тел.: (495) 656-75-05, 656-72-05

E-mail: sfera@tc-sfera.ru

Издательство «Творческий Центр СФЕРА»