



**Коммуникативное
взаимодействие:
особенности занятий "круг" и
развивающих заданий
у младших школьников с
выраженными нарушениями
интеллекта**

учитель-логопед,
нейродефектолог
Кононова С.И.

Москва, 2020

Основные аспекты



коммуникативно-
деятельностный
подход



психолого-
педагогическая
характеристика

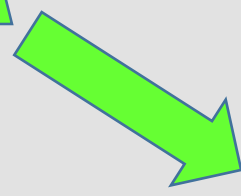


концепция
А.Р. Лурия и
теория
Пола Маклина

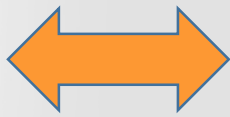
ДЕЯТЕЛЬНОСТЬ



ПРЕДМЕТ



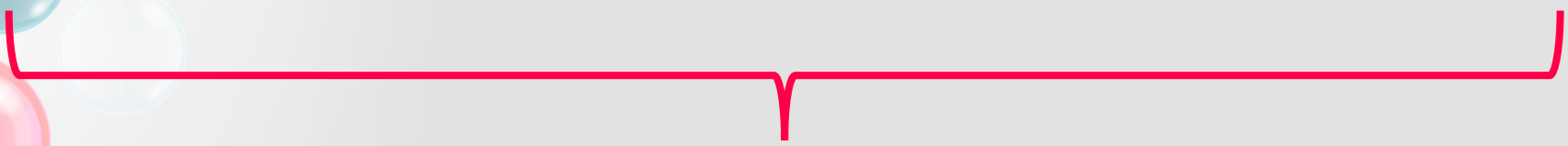
Что это?



Для чего мне это надо?



Какой будет результат?



Если я сделаю по-другому?



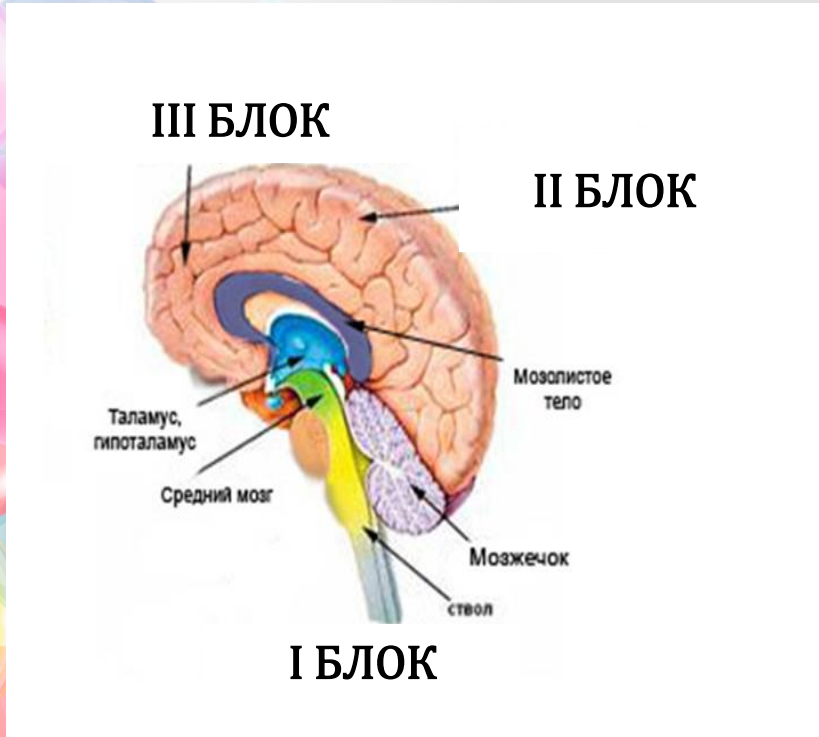
Что из этого получится?



ААС - Аугментативная Альтернативная Коммуникация



Концепция А.Р. Лурия о трех функциональных блоках мозга



I БЛОК - энергетический

II БЛОК - приём, переработка и хранение информации (правое и левое полушария)

III БЛОК - программирование, регуляция и контроль (лобные доли)

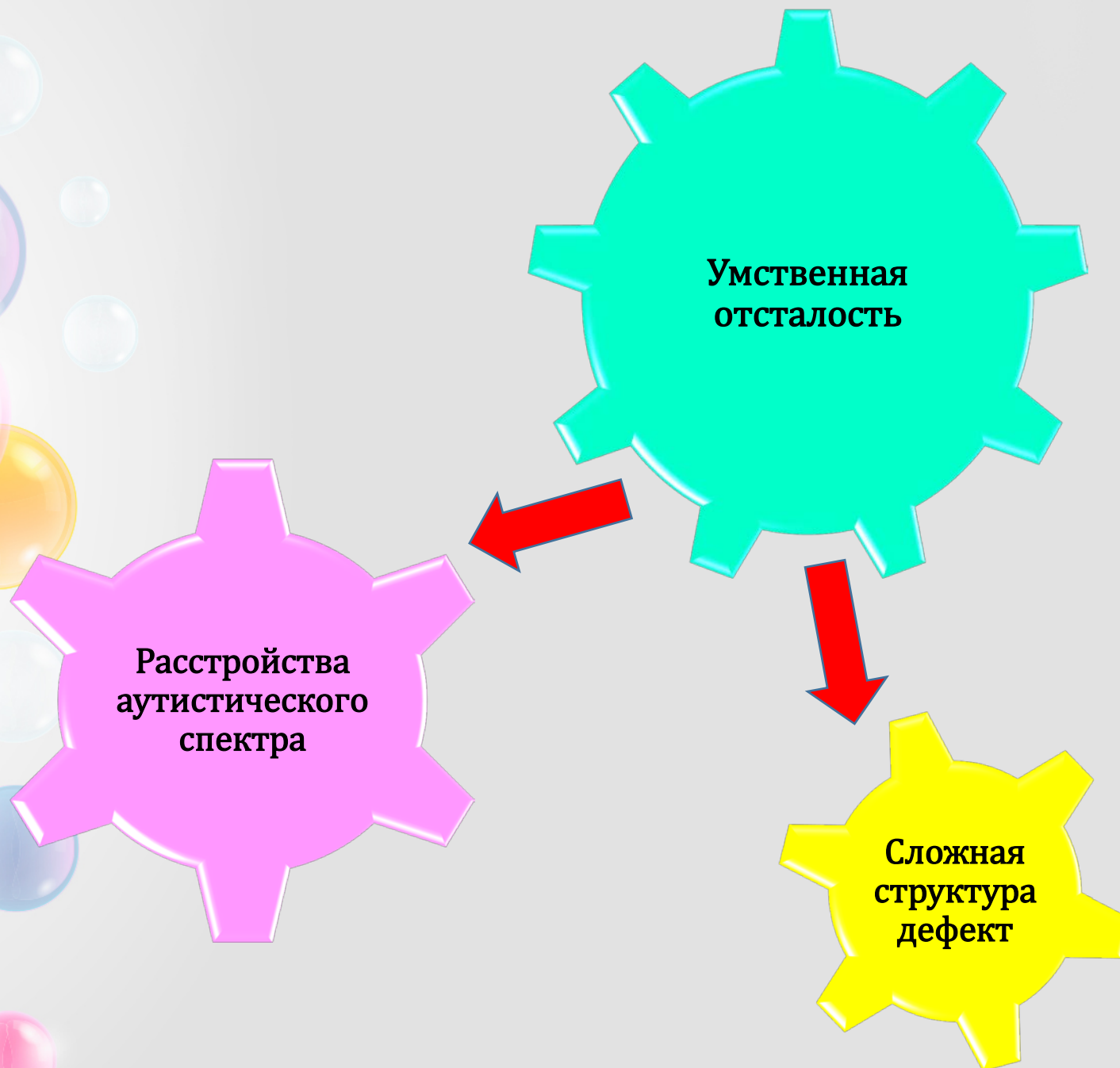
Теория «триединого мозга» Пола Маклина



РЕПТИЛЬНЫЙ МОЗГ - базовые функции, выживание

ЛИМБИЧЕСКИЙ МОЗГ - эмоции, социальные отношения

НЕОКОРТЕКС - мышление, речь, сенсорное восприятие, интеллектуальное развитие, самосознание, интеллект



Группы умственной отсталости



Олигофрения - поражение мозга возникает в период от внутриутробного развития до 3-х лет

- стойкое недоразвитие психических процессов
- развитие замедленно и атипично

Деменция – распад сформировавшихся психических функций после 3-х лет, где поражения неоднородны

- резкие нарушения внимания, памяти, работоспособности
- менее резкие нарушения при восприятии, мышлении

Умственная отсталость с текущими заболеваниями НС (шизофрения, эпилепсия и др.)

- при прогрессировании заболеваний, умственная отсталость усугубляется, достигая тяжелой степени,
- появляются специфические особенности ЭВС, деятельности и личности в целом

Характерные особенности детей с РАС



отрешенность от окружающего мира,
неспособность к формированию контактов,
патологический симбиоз с родными
(матерью)

аутистические формы контактов -
расстройство моторики, стереотипная
деятельность

расстройство речи, ее коммуникативные
функции, отказ от личных местоимений, т.е.
снижение потребности в общении

нарушения психического и речевого развития

нарушение социальной адаптации;
постоянное желание однообразия;
боязнь всего нового

Основные группы детей со сложными нарушениями



1 группа

- дети с двумя выраженными психофизическими нарушениями

2 группа

- дети, имеющие одно существенное психофизическое нарушение и сопутствующее ему другое нарушение

3 группа

- дети со множественными нарушениями, когда имеется три или более нарушений



Внимание



Ощущения



Восприятие



Память



Мышление



Речь



ЭВС и поведение



Трудности произвольной организации поведения

отсутствие либо непостоянность отклика на собственное имя, на обращение к нему

характерно игнорирование взрослого или другого ребенка

слабость подражания, чаще даже его отсутствие, иногда – очень длительная задержка в его формировании

слишком большая зависимость ребенка от влияний окружающего психического поля





Основные проблемные вопросы

Как начинать?

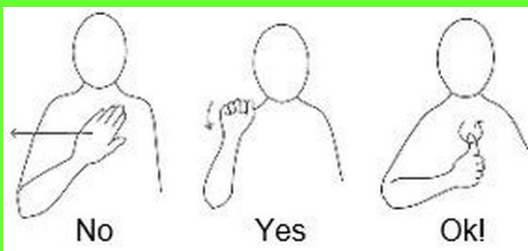
Когда начинать?

Не препятствует ли
это развитию
вербального языка?



Средства альтернативной коммуникации

Жесты :
система Макатон



**Графические
(двухмерные)
изображения:**
фотографии,
рисунки,
пиктограммы,
напечатанные
слова



**Миниобъекты
(трехмерные
изображения):**
рельефные
изображения



Системы использования символов

Low Tech
система с
минимальным
использованием
специальных
технических
приспособлений



Medium Tech
система с
использованием
простой техники



High Tech
система с
использованием
сложных
технических
приспособлений





**основные принципы
работы с системой
альтернативной
коммуникации**

принцип от реального к
более абстрактному

принцип избыточности
символов

принцип постоянной
поддержки мотивации

принцип функционального
использования в
коммуникации

Требования к символам системы дополнительной коммуникации



моторно-доступные, простые



соответствие лицам и объектам, с которыми ребенок
знаком

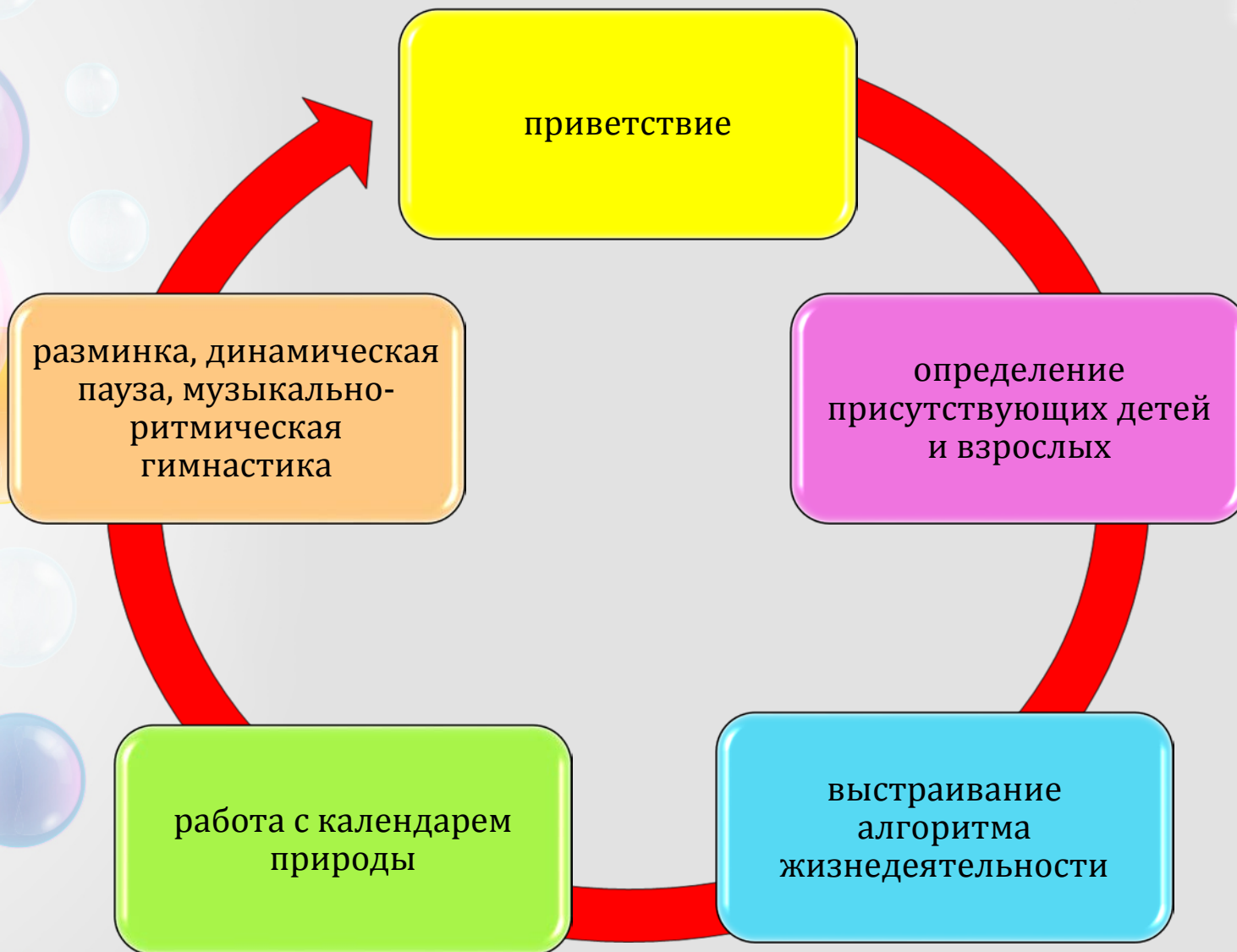
ТОРТ
УТЮГ
ЧАСЫ
ШАРИК

простой шрифт

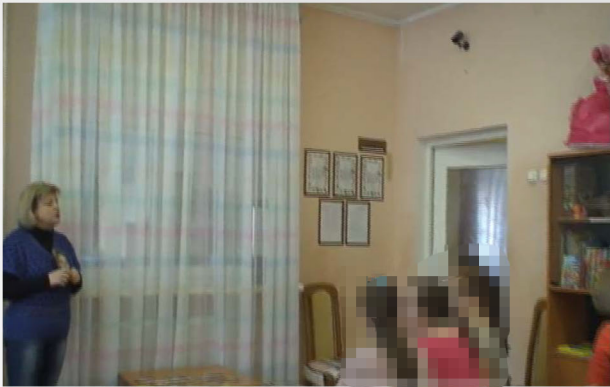


простые, не слишком привлекательные

Структура «круга»



1



3



5



2



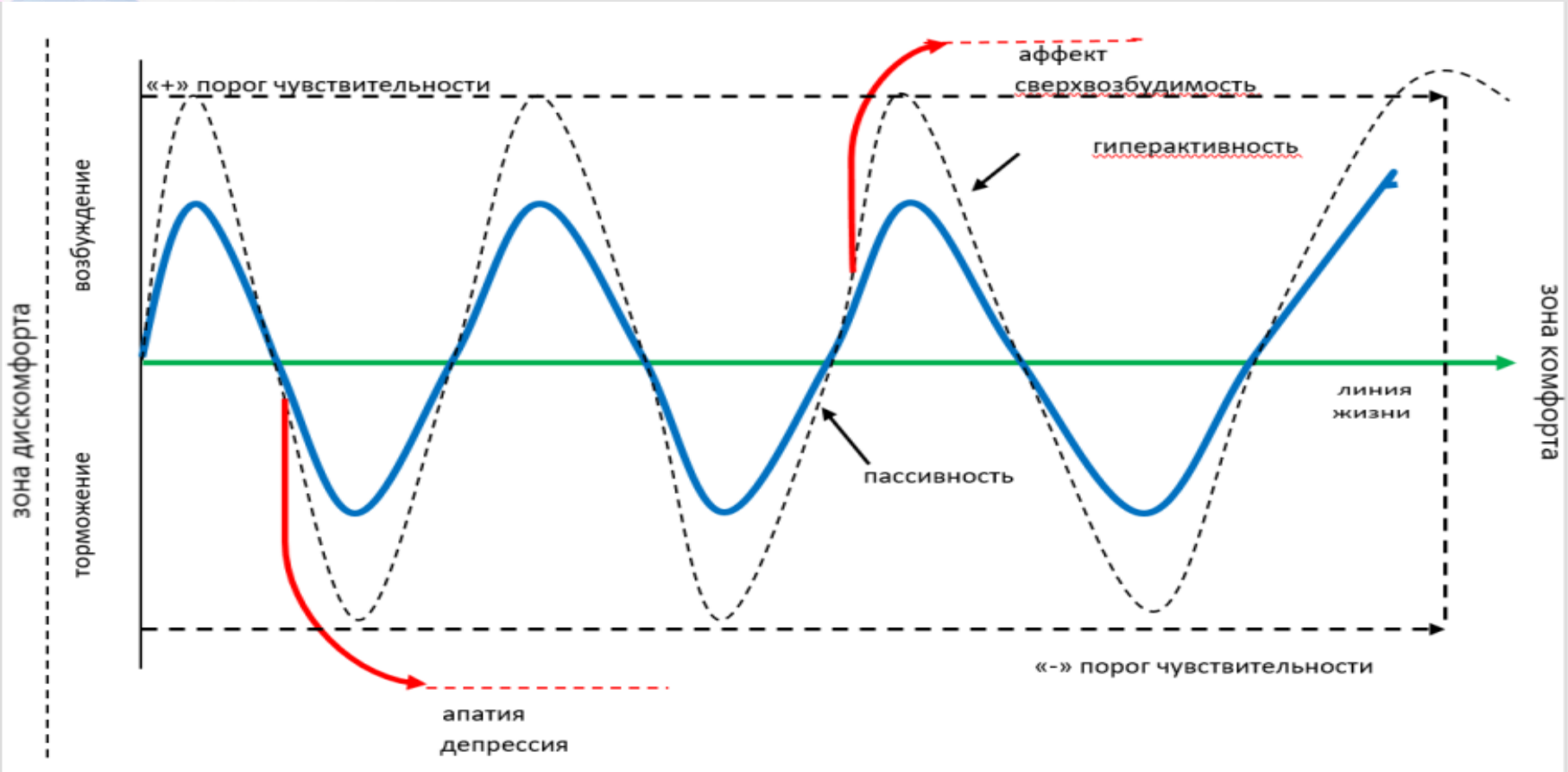
4



6



Приёмы нейрокоррекции



«Обезьянки»
«Художник»
«Зеркало»
«Дождь и снег»

упражнения направлены на развитие межполушарных связей, снятие напряжения, на формирование умения регулировать собственное поведение

Образовательные результаты «круга» :



- способность контролировать свое поведение;
- выполнение простых правил;
- умение следовать простому алгоритму при общении в группе;
- умение задавать вопросы и отвечать на вопросы в пределах своей осведомленности и опыта;
- умение устанавливать контакты;
- способность поддерживать разговор;
- умение сотрудничать (со взрослыми и детьми разного возраста) в предложенных формах;
- умение совершать на элементарном уровне действия по обработке информации (сравнивать, обобщать, выделять признаки, замечать изменения)





СПАСИБО
ЗА
ВНИМАНИЕ!

