



129226, Москва,
ул. Сельскохозяйственная, д. 18, к. 3

8 (495) 656-72-05
8 (495) 656-75-05

edu@tc-sfera.ru

Вебинар Центра образования Сфера

«Применение изотерапии в коррекционно-развивающей работе с «особым» ребенком»

14.05.2020

Спикер вебинара



**Сапожникова
Ольга Борисовна**

психолог, логопед,
преподаватель РосНОУ,
автор публикаций по песочной терапии

Формат вебинара

Продолжительность выступления – 60 минут

Ответы на вопросы – до 30 минут

Вопросы – задавайте в чате вебинара

Видеозапись – будет, отправим всем участникам вебинара в течение 5 дней. Кроме того, она будет всегда доступна на нашем портале tc-sfera.ru

Сертификат – предусмотрен, цена 300 руб. По специальным акциям* – бесплатно.

ОБРАТИТЕ ВНИМАНИЕ на ссылки под презентацией во время трансляции! Переходите по ним, там самая актуальная информация.

Психическое здоровье ребенка определяется его эмоциональным благополучием

- ❖ Пониженный фон настроения,
- ❖ скудость и/ или искажение эмоциональных состояний,
- ❖ волевые нарушения



Л.С.Выготский

Общие черты в отклонении эмоциональной сферы у детей с различными модальностями нарушений

- Сенсорная депривация, которая образуется вследствие первичного дефекта (D 1).
- Недоступность / ограниченность восприятия выразительной стороны эмоционально окрашенных звуков,
- Трудности в понимании и двигательном и/или вербальном отображении эмоциональных переживаний других людей.
- Дети недостаточно точно осознают и свои состояния, упрощая их и неточно передавая.
- Высокий уровень тревожности, поведенческие (негативизм, агрессивность, жестокость в отношении к сверстникам) и психомоторные расстройства (гиперактивность, психомоторное возбуждение, тики).
- «Социальный вывих», который выражается в трудностях коммуникации.
- Пониженная самооценка.
- Определяющее влияние внутрисемейных отношений и отношений к ребенку со стороны родителей.

В числе актуальных задач и содержания

- замедление формирования сопереживания;
- более внимательное отношение к выразительной стороне эмоций,
- активное использование мимики, жестов в общении.

- слабые представления и использование жестов;
- бедность мимических выражений, амимичность,
- легко возбудимы, неуравновешены
- 2 модели поведения

- нарушена вербализация.
- слабо выражено сопереживание.
- остро переживают свои неудачи, что вызывает агрессивное поведение.

В числе актуальных задач и содержания

Нарушения ОДА

- Бурные, неадекватные реакции,
- Двигательные выразительные средства слабо выражены,
- Эмоц. процессы менее управляемы и менее дозированы,
- Однотипные, скудные проявления,
- Эмоц. лабильность, возбудимость, быстрая психическая пресыщаемость.

Ментальные нарушения

- Эмоциональная незрелость,
- Недостаточная дифференцированность и нестабильность чувств,
- Значительная ограниченность диапазона переживаний,
- Крайний характер проявлений

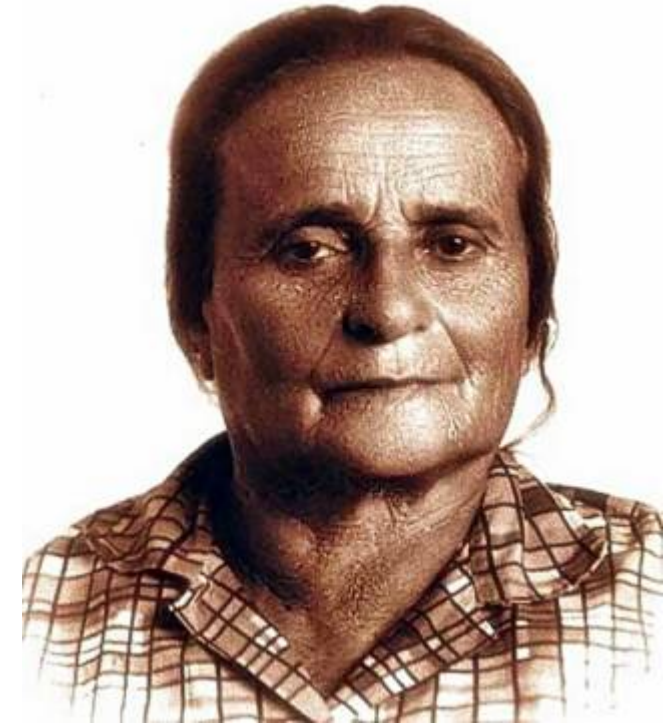


3 условные группы по характеру нарушений в эмоциональной сфере

Вялые, заторможенные со стереотипными эмоциональными реакциями, безразличные к раздражителям

Бурные и чрезмерно бурные реакции, в ряде случаев даже неадекватные

Грубых нарушений не прослеживается, но наблюдаются отклонения и необъяснимые поступки



**М.С.Певзнер
(1901-1989)**

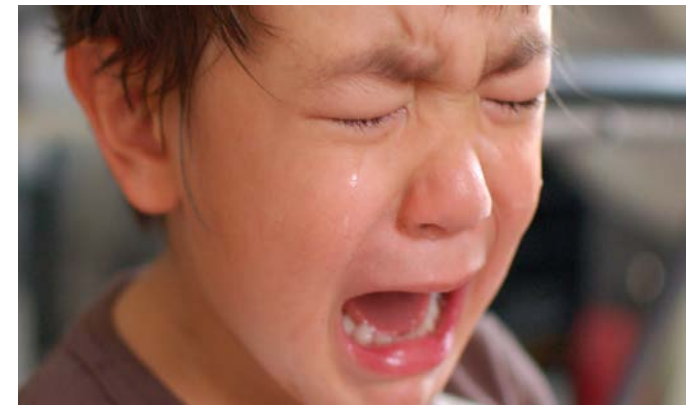


ОБЩИЕ ЧЕРТЫ

- ❖ Неверно и неточно понимается и воспроизводится мимика др.людей, особенно тонкие и сложные переживания.
- ❖ Малоинициативность, несамостоятельность и повышенная внушаемость.
- ❖ Нарушена структура волевых действий: не умеют ставить и следовать цели, не могут самостоятельно руководить своей деятельностью, не могут сосредоточить усилия для преодоления даже незначительных препятствий.
- ❖ Могут проявлять настойчивость и целеустремленность , прибегая к элементарным хитростям и уловкам, стремясь добиться желаемого результата.

Особенности эмоционального развития лиц с задержанным развитием

- Нарушение равновесия нервных процессов.
- Эмоциональный дискомфорт снижает познавательную активность, побуждает к стереотипным действиям, затрудняет адаптацию.
- Лабильность, повышенная внушаемость и эмоциональная неустойчивость.
- Немотивированные проявления агрессии.
- Агрессия направлена на самого человека, а не на его действие.
- При хорошем настроении проказливы, шаловливы, расторможены.
- Характерна повышенная тревожность, беспокойство.
- Достаточно хорошо определяют эмоциональное состояние другого человека, но при этом затрудняются определить своё собственное.
- При наличии препятствия отмечаются вспышки аффективного поведения, сильное эмоциональное возбуждение, а порой и агрессивное поведение.
- Бурно переживается наличие препятствия, которое стоит на пути к достижению их цели.
- Отсутствие или слабость предпочтений, привязанности также не выражены.



Особенности эмоциональной сферы при различных вариантах ЗПР

ЗПР конст.происхождения (гармонический инфантилизм)	ЗПР соматогенного геноза (соматогенный инфантилизм)	ЗПР психогенного происхождения	ЗПР церебрально-органического геноза (органический инфантилизм)
<p>Эмоциональная сфера соответствует детям более раннего возраста.</p> <p>Преобладание эмоцион. мотивации поведения, повышенный фон настроения, непосредств. эмоций при их поверхностности и нестойкости, легкая внушаемость.</p>	<p>Характерна неуверенность, боязливость, капризность, связанными с ощущением своей физической неполноценности.</p>	<p>Патологическая незрелость, которая проявляется в виде аффективной лабильности, импульсивности.</p> <p>Повышенная внушаемость у таких детей часто сочетается с недостаточным уровнем знаний и представлений.</p>	<p>Отсутствует живость и яркость эмоций, свойственная N развивающимся сверстникам. По преобладанию эмоционального фона[^]</p> <p>1. Неустойчивый с психомоторной расторможенностью, эйфорическим оттенком настроения и импульсивностью, схожим с детской жизнерадостность и непосредственность.</p> <p>2.Тормозимый с преобладанием пониженного фона настроения, безынициативностью, нерешительностью, боязливостью.</p>

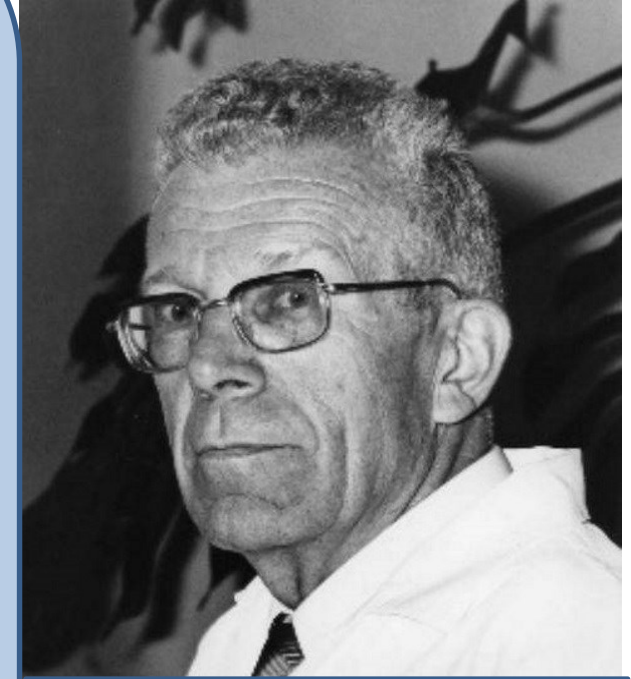


РАССТРОЙСТВА АУТИСТИЧЕСКОГО СПЕКТРА



**Л. Каннер
(1894-1981)**

Эмоциональная сфера при аутизме нарушена грубо = D1. Нарушена способность понимать эмоции других людей нарушен эмоциональный интеллект. Привязанность может проявляться агрессивными действиями по отношению к объекту привязанности. Характерны неадекватные эмоциональные реакции. Реакция на попытки вступить в контакт отсутствуют, но могут носить и характер открытой агрессии.



**Г.Аспергер
(1906-1980)**

РАССТРОЙСТВА АУТИСТИЧЕСКОГО СПЕКТРА

Коррекционная работа требует высокой степени скоординированности работы специалистов и семьи. Помимо лечебного воспитания, установления эмоционального контакта, трансформации предметно-развивающей среды, АВА-терапии и других приёмов работы активно и эффективно используется арт-терапия, которая объединяет психокоррекционные действия, социальную адаптацию и развитие навыков ребенка.



ochakovo-doma.ru

Положительные и отрицательные стороны применения арттерапии

Положительные

Подойдет любому пациенту. Разнообразие видов искусства сопровождается фантазией и креативностью специалиста. Так можно найти подход к каждому, и бороться с индивидуальными проблемами.

Дети с аутизмом плохо соотносят чувства со словами и редко говорят о своих эмоциях. Творчество – это возможность выразить состояние без слов.

Обходятся блокирующие и защитные стороны сознания аутиста. Арт-терапия стимулирует быть открытым.

Отрицательные

Ребенок может не проявлять интерес к предложенным методикам. Новое может пугать.

Иногда приходится начинать с банальных вещей (как держать карандаш), а скука может отпугнуть ребенка или не привлечь его внимания.

Эффективность в регулярности. Необходимо помнить о повторении для закрепления навыка – на это иногда уходят месяцы.

Ребенок-аутист социализируется, учится доверять.

Работа с цветом

Цвета действуют
на душу, они могут
вызывать чувства,
пробуждать эмоции
и мысль

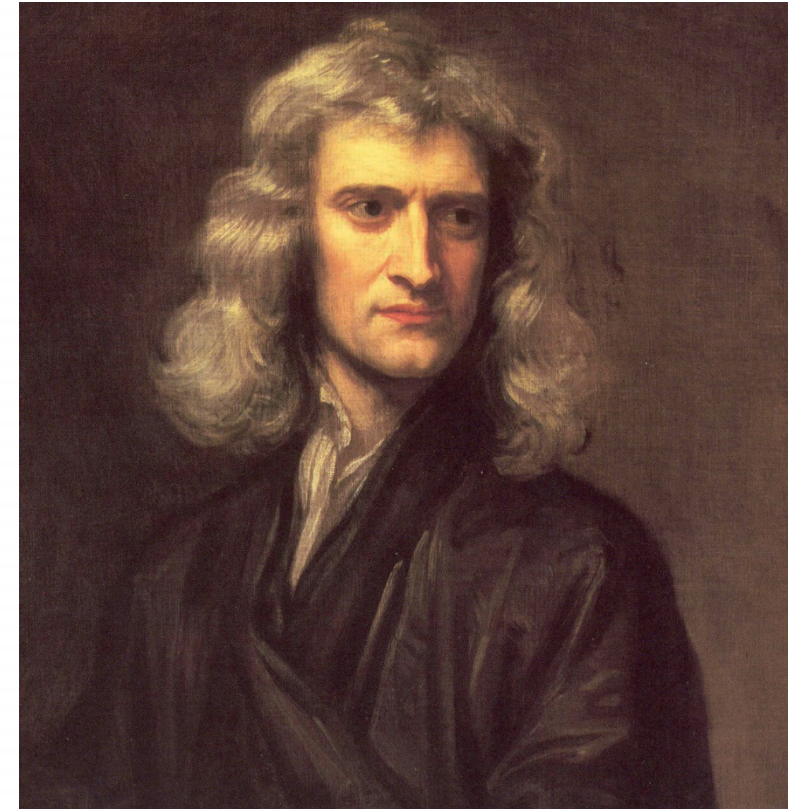
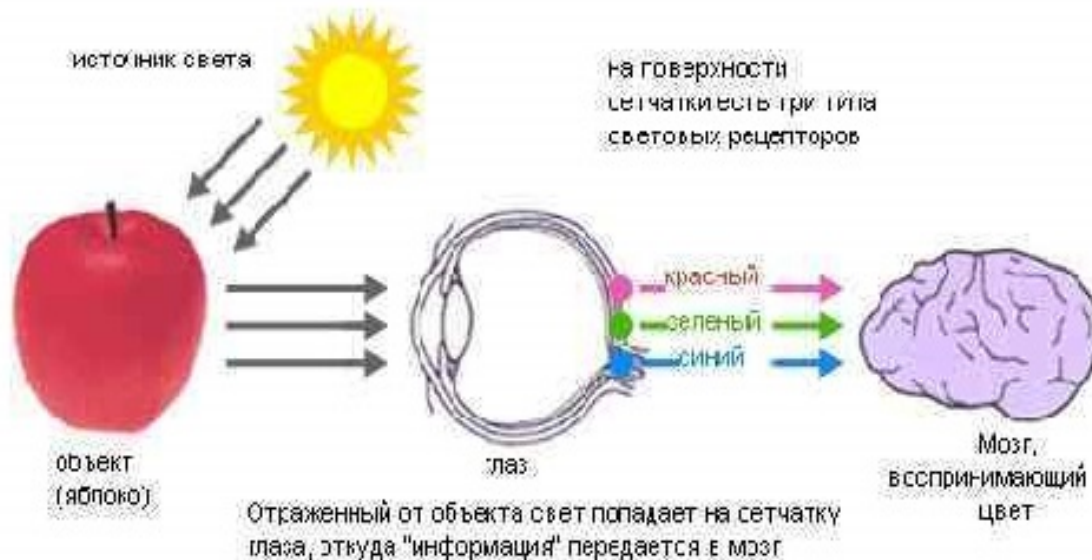


И.В. Гёте (1749 – 1832)

Цвет – физическое явление, которое образуется путём преломления света

Для восприятия цвета нужно 3 условия:

1. Источник света
2. Отражающая поверхность
3. Человеческий глаз

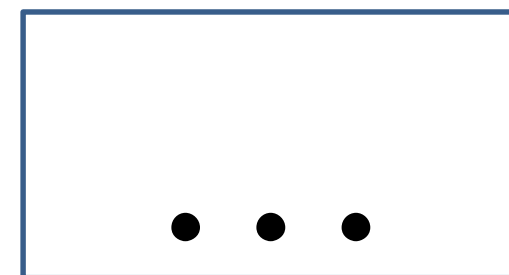


И.Ньютон (1642 – 1727)

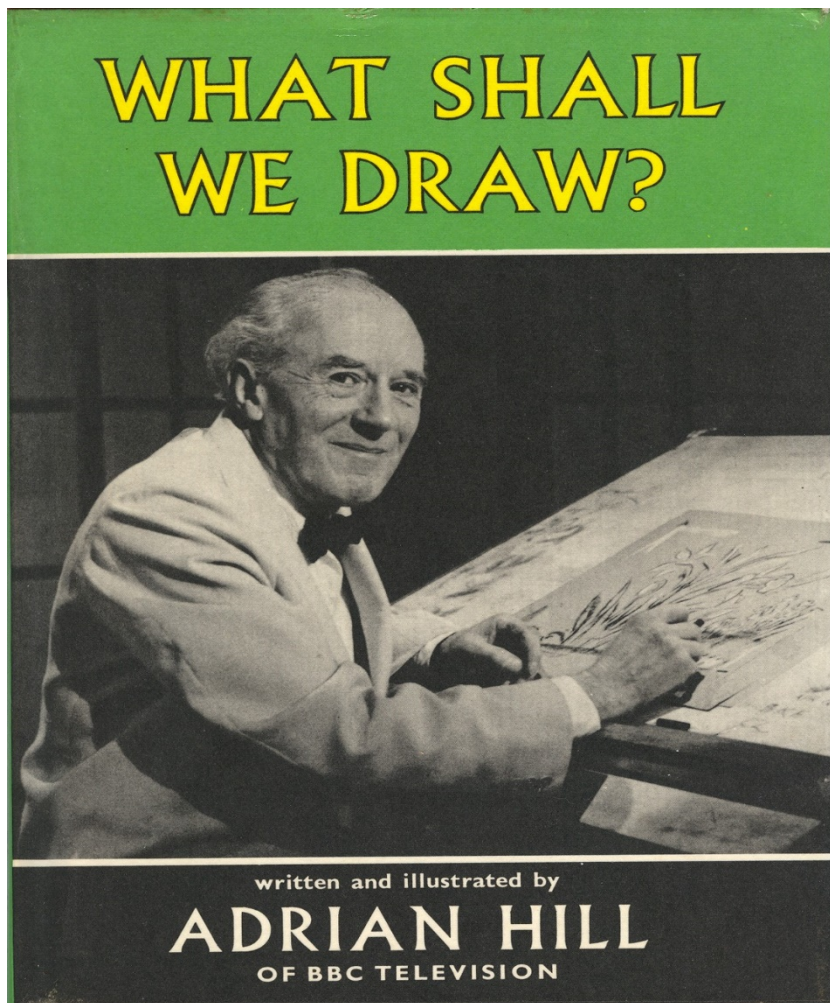
Подготовка и переподготовка кадров



Арттерапия



Арттерапия



А
Р
Т
Т
Е
Р
А
П
И
Я



А. Хилл
(1895 -1977)

Арттерапия

Эмоциональные проявления являются ответной реакцией на изменения, происходящие в жизни человека, они сопровождают все виды деятельности и поведение человека.

В 2-3, 5 мес. после рождения в «комплексе оживления» проявляется первая реакция удовольствия-улыбка, физическая активность- на появление узнаваемой мамы.



Арттерапия

Изо- и цветотерапия используется в комплексной терапии для

- ✓ снятия/ снижения нервно- психических расстройств и состояний,
- ✓ восстановления и развития нарушенных функций и компенсаторных навыков,
- ✓ для формирования способностей к игровой, трудовой и других видов деятельности в процессе целенаправленных специфических занятий.

Использование элементов изотерапии предоставляет возможность эмоционально разгрузиться, избавиться от негативных эмоций, чувств и состояний, облегчает установление контакта, развивает моторику, создаёт ситуацию успеха, что позитивно отражается на самооценке. Кроме этого, при работе в парах или группах дети успешнее овладевают социальными коммуникативными навыками.



Важно!

Внимание!

У детей отвлекаемость,
неустойчивость. Объект внимания
всегда значим

Доверие

Наличие доверительных
отношений. Совместная
деятельность, образцы поведения,
описание своих эмоций

Материалы

Хорошие яркие доступные

Мотивация

Необходимо создание интереса
всеми доступными средствами и
приёмами

Материалы

1. кисти различных размеров,
2. различная бумага, картон, ватман
3. доска/доски,
4. покрытия,
5. различные по фактуре (цвет,
форма, толщина грифеля и т.д.)
карандаши, фломастеры
6. акварельные краски,
7. гуашевые наборы,
8. масляные краски,
9. лепные материалы (пластилины,
тесто для лепки, глина и проч.)
10. средства быстрой и легкой уборки
(салфетки сухие и влажные,
влажную тряпку, сменное
покрытие и т.д.).
11. оборудование для воды.



Упражнения и задания

1. Смешивание цветов
2. Рисование пальцами, руками
3. Капли (волшебный дождь)
4. Каракули («Каракули» Д.Виннекота, «игра в закорючки» и её модификации)
5. Рисунки под музыку
6. Рисуем эмоции (чувства) Листы гнева, обиды и т.д.
7. Метаморфозы
8. Имя
9. Разноцветные сказки
10. Монотипия
11. Штриховка, фроттаж
12. Кляксография (обычная, с трубочкой, с цветными нитями и другими материалами и предметами)
13. Марания
14. По сырому
15. Набрызгивание
16. Раздувания краски
17. Рисование тычком
18. История из жизни цветов
19. Рисование песком (на песке).



Упражнения и задания

Смешивание цветов



Капли (волшебный дождь)

Предлагается набрать кисть краски и, при-подняв руку, стряхивать/ ожидать падения капли. Исходное изображение преобразуется, становясь менее четкими, затем-пропадает. Важно обратить внимание на постепенность изменения. То же можно проделывать и с листом без изображения.

Рисование пальцами, руками



Каракули («Каракули» Д.Виннекота, «игра в закорючки» и её модификации)



Упражнения и задания

Рисуем эмоции (чувства) Листы гнева, обиды и т.д.



Метаморфозы



Имя



Разноцветные сказки

Ведущий предлагает придумать сказку определенного цвета. В этой сказке будет один цвет, но возможно использование его оттенков, смешивание с другими цветами.

Создавая сказку, на листе бумаги следует отображать используемый в тексте цвет, который демонстрируется в ходе рассказа.

Ведущий может «предсказать» о чем будут сказки: «Жёлтая» связана с каким-то милым детенышем, цыпленком; «Розовая» - с романтическим уклоном, «Чёрная» - философская (рождение-смерть-перерождение) и т.д.

Упражнения и задания

Кляксография



Раздувания краски



Рисование тычком



Рисование песком (на песке).



Вы можете стать авторами книг и журналов!

Станьте автором журналов и книг издательства «Сфера»

Все подписные издания на сайте
sfera-podpiska.ru

Электронный адрес:
dou@tc-sfera.ru



Подписные издания

Логопед

Выходит 10 раз в год: с февраля по июнь, с августа по декабрь.



Подписные издания



Медработник ДОУ

Выходит 8 раз в год: с февраля по май, с сентября по декабрь.

Подписные издания

- **Освещают все направления образовательной работы с дошкольниками, различные аспекты физического воспитания детей дошкольного возраста**
- **Адресованы специалистам в области дошкольного образования – воспитателям, инструкторам по физкультуре, руководителям образовательных организаций, педагогическим и медицинским работникам, исследователям, родителям**



Приобретайте книги издательства на

www.sfera-book.ru

Подписывайтесь на журналы
издательства «ТЦ Сфера»

www.sfera-podpiska.ru

Приходите учиться в Центр образования Сфера

Программа повышения квалификации

Использование педагогической песочницы в развитии речи детей с ОВЗ

Песочная терапия помогает в развитии внимания, восприятия, памяти и мышления. Песок идеально подходит для формирования перцептивных ощущений, сенсорного воспитания и мелкой моторики. Если учесть, что песок обладает замечательным свойством «заземлять» негативную энергию, то в процессе работы происходит также гармонизация психоэмоционального состояния ребенка. Программа адресована воспитателям, учителям-логопедам, дефектологам, а также лицам, занятым формированием у дошкольников речевых навыков общения.

Форма обучения: заочная.

Количество академических часов: 16

Выдается удостоверение установленного образца



https://tc-sfera.ru/education/courses/detail.php?ELEMENT_ID=26598

Приходите учиться в Центр образования Сфера

Программа повышения квалификации

Особенности организации работы по развитию речи дошкольников

Целью реализации программы является совершенствование уровня профессиональных компетенций воспитателей, логопедов, дефектологов и психологов ДОО и медицинских центров, реализующих программы речевого развития детей в условиях ФГОС ДО.

Форма обучения: заочная.

Количество академических часов: 36

Выдается удостоверение установленного образца

https://tc-sfera.ru/education/courses/detail.php?ELEMENT_ID=27807

СПЕЦИАЛЬНОЕ ПРЕДЛОЖЕНИЕ

**Для слушателей вебинара
СПЕЦИАЛЬНАЯ ЦЕНА НА ПРЕДСТАВЛЕННЫЕ КУРСЫ
Центра образования Сфера**

Скидка на курсы 30%

**ПРЕДОЛЖЕНИЕ ДЕЙСТВУЕТ 24 ЧАСА ПОСЛЕ ЗАВЕРШЕНИЯ
ВЕБИНАРА!**

КОНТАКТНАЯ ИНФОРМАЦИЯ



129226, Москва, ул. Сельскохозяйственная, д. 18, к. 3



+7 (495) 656-75-05



www.tc-sfera.ru

До новых встреч!

