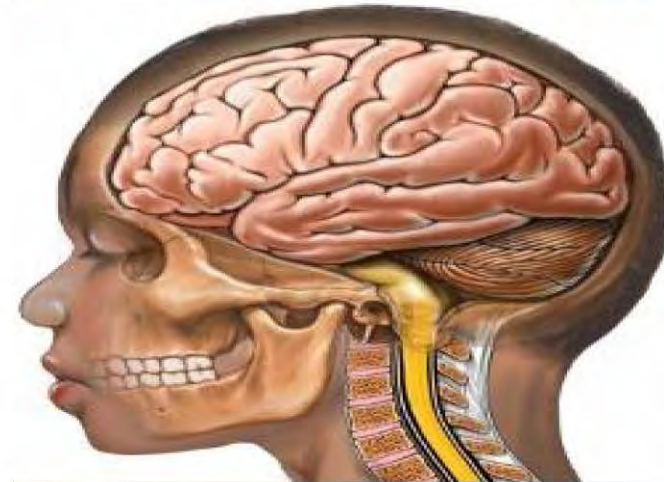


# ВЕБИНАР: РЕЧЬ ИЛИ ДВИЖЕНИЕ?



**Вопросы, которые часто задают  
Родителям....**

*1. Когда ребенок стал держать голову?*

*( норма: 2-2,5 мес.)*

*1. Когда он сел ? (норма – 6 мес.)*

*2. Когда пошел (норма от 10 мес.)*

## Если ребенок удерживает...

*Голову, значит головной мозг получает больше нервной энергии, чем в лежащем положении.*

***Если ребенок сел,** то активность усилилась; если пошел, то активность – увеличилась.*

*Взрослые должны обеспечить **возможность анализаторными стимулами:** это телесные разные прикосновения, разные виды запахов, впечатления от окружающего мира.*

**Вкусовые и обонятельные  
ощущения способствуют  
активизации новых ощущений**

Новому восприятию речи



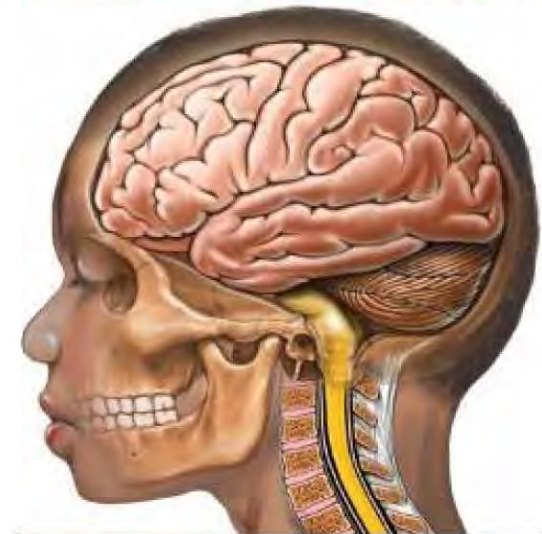


Дизонтегенез-  
неправильное развитие  
Неправильное развитие :

А) дефицитарное  
развитие

Б) искаженное  
развитие

В) поврежденное  
развитие



# Приемы работы

## 1) Развитие речи через слушание (общий принцип)

тренирует слуховое восприятие и развитие речи.  
Эффективно для детей раннего возраста.

## Методы обучения

2) Всегда присутствует родитель: учим родитель как  
общаться!

6 звуков, которые ребенок должен повторить:

**А, О, У, И**  
**М, С, Б**

# Приемы работы

## 2) Стратегии, которые можно использовать

**Скажи и покажи**

**Создание слуховой среды**

**Создание коммуникативной среды (не быть монотонным, делать паузу, эмоционально)**









