

**Нейропсихологические факторы созревания  
мозговых структур от рождения до 3 лет.  
*Проблемы, профилактика и коррекция нарушений в  
раннем возрасте.***



Педагоги – психологи  
ГКУ ЦССВ «Доверие»:

**Антонова Светлана Евгеньевна  
Кладко Екатерина Сергеевна**

# Критерии формирования мозговой организации

Созревание мозговых структур является направленным, динамическим процессом, который обусловлен следующими факторами:

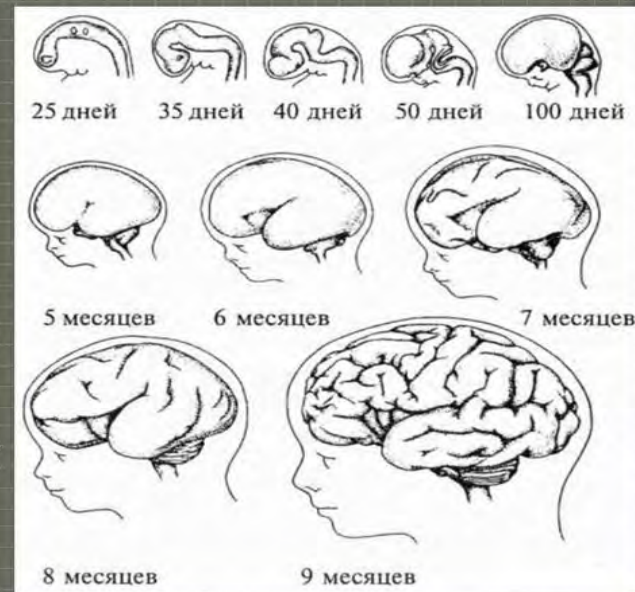
- гетерохромность (неравномерность) развития
- развитие от задних участков к передним
- от правого полушария к левому
- от низших зон по восходящей – к высшим

# 3 функциональных блока мозга

- 1 Тонус и бодрствования
- 2 Прием и переработка информации
- 3 Программирования, регулирования и контроля сложных форм деятельности

## Созревание мозга

Структурно-функциональное созревание мозга следует понимать как процесс возрастных изменений в морфологии и функциях как отдельных структур, так и всего мозга в целом.



# Локализация и этапы развития ВПФ в онтогенезе

	от рождения до 1 года	от 1 года до 2 лет	от 2 до 3 лет
Восприятие и Движение	развиваются зрительно-моторные координации	укрепляется навык ходьбы, становится возможным сосредотачиваться на конкретных стимулах	В 3 года мы можем говорить о произвольных предметных действиях у ребенка – праксисе, созревает корковый уровень движений (теменно-премоторный)
Внимание	становится более устойчивым, меньше мешают отвлекающие яркие стимулы. Крепнет способность выполнять инструкции и просьбы взрослого	появляются первые произвольные действия. При этом речь взрослого пока играет лишь побуждающую роль, но не тормозящую	с двух лет становится возможным выполнение инструкции с отсрочкой во времени и <u>сопротивление отвлекающим стимулам</u>

	от рождения до 1 года	от 1 года до 2 лет	от 2 до 3 лет
Память	Запоминание носит произвольный характер	Запоминание носит преимущественно произвольный характер	преимущественно специфическая привязка (к модальности)
Речь	от гуления и лепета переходит к первым словам. От понимания интонации переходит к пониманию обращенной речи и способности выполнять и удерживать инструкцию	продолжается развитие речи и происходит наращивание активного словаря Ко 2 году жизни – происходит овладение экспрессивной речи	в 3 года у ребенка уже есть внутренняя речь (которая развивается уже после внешней), с помощью которой он регулирует свое поведение, направляет внимание, осуществляет познание
Мышление	Наглядно - действенное	Наглядно - действенное	наглядно – образное Трехлетка может решать конфликтные задачи (то есть ситуации, где два условия являются разнонаправленными), в отличие от двухлетнего ребенка

# МЛАДЕНЧЕСТВО

(от рождения до года)

## *Проблемы младенчества*

Специфические

Неспецифические



- Отсутствие «комплекса оживления»
- Задержка в проявлении форм внешнего выражения эмоций
- Неадекватная эмоциональная реакция на действия взрослого
- Апатия и равнодушие ребенка в ситуации взаимодействия с другим человеком

# Профилактика нарушения психического развития в младенчестве

- ❖ Обучение комплексному обследованию окружающих предметов с привлечением зрения, слуха, движений рук.

1-3 месяца – развитие зрительного и слухового внимания

4-8 месяцев – развитие функции активного, произвольного захвата игрушек

9-18 месяцев – развитие возможности узнавания предметов на расстоянии. Формирование захвата с участием большого пальца и конечных фаланг других

9 – 19 месяцев – продолжает развиваться зрительное восприятие глубины в вертикальной и горизонтальной плоскости.

- ❖ Развитие зрительно – моторной координации и дифференцированных движений рук
- ❖ Повышение эмоционального тонуса и развитие положительных эмоций

# **Коррекция нарушений психомоторного развития у младенцев**

- ✓ Создание специфической среды для младенца
- ✓ Формирование у матери адекватного речевого поведения



# РАННИЙ ВОЗРАСТ

- Задержка психоречевого развития
- Трудности адаптации в социальной сфере
- Страхи
- Ревность между братьями и сестрами
- Заикания и тики
- Энурез и энкопрез
- Агрессия
- Гиперактивность
- Замкнутость

# Типичные проблемы в развитии детей раннего возраста (вопросы родителей)

- задержка активной речи при сохранении её понимания;
- отсутствие зрительно-слуховых и зрительно-тактильных способов ориентировочных действий; неумение различать предметы по цвету, форме, величине, весу, фактуре;
- отсутствие простейших навыков общения с близкими людьми в семье, со сверстниками;
- отсутствие игровых отобразительных действий с игрушками, в т.ч. с образными;
- эмоциональная депривация (недоразвитие социальных, познавательных, эстетических эмоций), о чём свидетельствуют анемичное выражение лица, эмоциональная зависимость от матери, тревожность, непослушание, капризы, истерики, агрессивность, конфликтность, навязчивые двигательные состояния (тики, покачивания, взгляд изподлобья);
- гипертонус мышц (расслабленность, нарушение координации, покачивание при ходьбе, неустойчивость при сидении на стуле или стоянии на месте);
- гиперподвижность (неугомонность);

# Типичные проблемы в развитии детей раннего возраста

- аутичность (замкнутость);
- рассредоточенность;
- отсутствие слухового внимания (умения слышать, понимать, выполнять);
- отсутствие ожидания результата игрового действия;
- неумение довести действие до конца;
- однообразные, примитивные действия с игрушками;
- неумение продуктивно бодрствовать;
- отсутствие познавательной потребности;
- недоразвитие подражательных умений в движениях, в речи;
- тревожный сон; трудное долгое засыпание; сокращение длительности суточного сна;
- сосание пустышки, еда из бутылочки с соской, в т.ч. и ночью;
- запаздывание с овладением бытовыми навыками (самостоятельно есть, пить, раздеваться, частично одеваться).

## Среди проблем родителей, провоцирующих проблемы детей

- ***постоянная тревожность*** («правильно развивается ребёнок»), не подкрепляемая действиями для изменения ситуации;
- ***нейтральное отношение к развитию ребёнка в ранние годы при должном за ним уходе;***
- ***нежелание изменить свой образ жизни в связи с рождением ребёнка*** (приспособление малыша к взрослому режиму; отказ от грудного вскармливания; постоянное использование памперсов до 3-4 лет укладывание ребёнка в свою постель);
- ***завышение или хаотичность требований*** к развитию ребёнка;
- ***занижение требований,*** любование ребёнком, вседозволенность;

# Среди проблем родителей, провоцирующих проблемы детей

- отсутствие элементарной педагогической грамотности;
- наказания, в т.ч. телесные, запугивания, повышение голоса;
- нежелание и неумение контактировать с непослушным ребёнком;
- чрезмерное закаливание;
- конфликтные отношения между взрослыми членами семьи;
- повторные браки и рождение другого ребёнка;
- ревность старших детей к младшим (с возникновением агрессивного поведения).

# Коррекция проблем раннего возраста

Для наиболее эффективной коррекции, рекомендуется обратиться к специалисту для диагностики ребенка.

Коррекционная работа без диагностики и соответствующих показаний, не только не приносит пользы, но может оказать вредоносное влияние на развитие ребенка.