

# ВЕБИНАР

Спикеры вебинара: Танцюра Снежана Юрьевна,  
кан.пед.наук, логопед, преп. РосНОУ

Аваков Александр Робертович, преп. РосНОУ,  
специалист по АФК, сенсорной интеграции

Тема: Стратегии работы с детьми  
с РАС в условиях инклюзии  
(детский сад и школа)

☎ +7 (495) 656-75-05, 656-72-05

✉ sfera@tc-sfera.ru

🌐 tc-sfera.ru, sfera-podpiska.ru

📖 sfera-book.ru

## Тесты на выявление возможных признаков аутизма

**M-CHAT** – Модифицированный скрининговый тест на аутизм для детей раннего возраста

**CARS** – Диагностическая шкала раннего детского аутизма. Это один из наиболее распространенных тестов на аутизм в США

Тесты включают:

Речь/язык/коммуникация

Социализация

Сенсорные навыки/познавательная деятельность

<https://contact-autism.ru/autism/mchat>



Если вы указываете пальцем на что-то в другом конце комнаты, ваш ребенок на это смотрит?

Пример: Если вы указываете пальцем на игрушку или животное, ребенок посмотрит на игрушку или животное

Да

Нет

## Задание:

1. Позвать ребенка по имени (откликается или нет)
2. Посмотреть на взаимодействие мамы /папы (окружения) с ребенком
3. Спросить у родителей про навыки самообслуживания (кушает, ходит в туалет)
4. Как проходит режим дня
5. Запрос родителей...



**Чего боятся родители и как с этим работать:**

- Будет ли общаться с детьми
- Пойдет в ли в нормальную школу...
- будет ли успешен





## Работа с неизвестностью. Информация

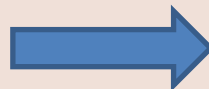
На первых порах максимально  
эффективна стратегия качественного  
информирования



Текст и/или видео для родителей про детей с аутизмом



Тренинг-знакомство с темой аутизм для родителей и/или детей. На такое занятие можно пригласить специалистов, которые занимаются этой темой. Например, РООИ «Перспектива», или других



Выступление на родительском собрании, а лучше, организация дополнительной встречи по теме аутизмом (возможно, с трансляцией и записью или конспектом — для тех, кто не сможет в ней участвовать)

**У детей с расстройством аутистического спектра (РАС) могут быть проблемы с обработкой сенсорной информации, и они могут иначе воспринимать различные ощущения.**

**Пространство:** Умеренность окружающего пространства; безопасность пространства  
Наличие зоны для эмоциональной разгрузки



**Например, прикосновения могут восприниматься ребенком как болезненные, или они могут его пугать.**

**Некоторые дети крайне чувствительны к громким звукам.**

**Сенсорные потребности и особенности обработки сенсорной информации уникальны для каждого ребенка.**





# Стратегия 1. Социальное взаимодействие.

- Познакомить ребенка заранее с новым местом (детский сад или школа).
- Прийти и пообщаться с педагогами

**Социальное взаимодействие:** Занятие «Круг», включение детей на музыкальные занятия, подвижные игры, прогулка



# Социальное взаимодействие



Сильно нарушено  
или полностью  
отсутствует

трудности понимания  
чувств, сложно  
регулировать свои  
эмоции

Вариации нарушений весьма  
разнообразны: от полного отсутствия  
интереса к другим людям до странного  
поведения в обществе (пассивно к  
др. людям, есть небольшой зрительный  
контакт)



# Первое направление: НЕ РЕЧЬ, А КОММУНИКАЦИЯ

Постепенное включение  
ребенка с РАС в мини – группу



Бланк оценки общения заполняет  
педагог

Ребенок \_\_\_\_\_

Привлечение внимания:

Просьба:

Социальные ритуалы (приветствие)

Формы коммуникации

Жесты Вокализации

Другое



# Что нужно знать

- Признать ведущую роль: мотивация ребенка-
- Использование эмоциональной регуляции
- Социальное – коммуникативное развитие в ежедневных активностях



Учитывать его интересы  
в данный конкретный  
момент



# Стратегии, связанные с движением



**ЕСТЬ МНОГО ТЕРАПЕВТИЧЕСКИХ ПРЕДМЕТОВ И ИНСТРУМЕНТОВ, КОТОРЫЕ МОГУТ ПОМОЧЬ ДЕТЯМ С АУТИЗМОМ И СЕНСОРНЫМИ ПРОБЛЕМАМИ ФУНКЦИОНИРОВАТЬ БОЛЕЕ НЕЗАВИСИМО В ПОВСЕДНЕВНОЙ ЖИЗНИ.**

**НАПРИМЕР, БЫЛИ РАЗРАБОТАНЫ СПЕЦИАЛЬНЫЕ УТЯЖЕЛЕННЫЕ ЖИЛЕТЫ ДЛЯ ГЛУБОКОГО ДАВЛЕНИЯ. ОДНАКО ВПОЛНЕ ВОЗМОЖНО СОЗДАТЬ В ШКОЛЕ ИЛИ ДОМА «СЕНСОРНАЯ КОМНАТА»: НО ЭТО ДОРОГОЕ ОБОРУДОВАНИЕ/ «ДОМ СОВЫ».**





Спортивная резинка дает возможность  
сосредоточится ребенку с РАС

## Стратегии: движение



Для сенсорного уголка понадобится мат, диванные подушки, напольные-кресла подушки или другие предметы, на которых можно «упасть» и «валяться». Мат можно сделать самостоятельно – взять большой пододеяльник на «молнии» и набить его подушками, мягкими игрушками и тому подобным, а потом застегнуть его.

Возможность «упасть», а также прыгать, лазить, ползать или поднимать такие предметы – это источник проприоцептивной стимуляции.

Проприоцепция – это ощущения от суставов и мышц, без которых мы у нас не может быть образа собственного тела. Когда мы обеспечиваем мозг подобной сенсорной стимуляцией, это улучшает осознание собственного тела, позволяет нам быть спокойнее и организованнее.

## Стратегии. Жевательные приспособления

- У детей и взрослых с аутизмом могут быть определенные особенности: многие из них болезненно реагируют на прикосновения к ним других людей, но при этом имеют огромную потребность в тактильных ощущениях, напоминающих объятья. Вот такое противоречие.
- Какой выход? Можно регулировать поступление тактильных ощущений — прикасаться самим только к тому, что нравится или обнимать то, что нравится. Согласитесь, есть разница: трогают вас или вы сами решаете, к чему прикасаться





## Стратегия 2. Движение и вестибулярная стимуляция

**Предметы, которые могут обеспечить вестибулярную стимуляцию (раскачивание) для ребенка.**

**Это могут быть: недорогое кресло-качалка; гимнастический мяч, на котором ребенок сможет подпрыгивать; мини-батут для помещения.**



### 3. **Тактильная стена**

**Вы можете создать свою собственную стену или доску с различными текстурами для тактильной стимуляции. Для этого можно использовать самые обычные, повседневные предметы.**

**На тактильные стены можно приклеить лоскутки фетра, искусственного меха и различных тканей, небольшие игрушки, нитки бус, мишуру, разные типы бумаги и картона, фасоль и различные крупы, ватные шарики, перышки, небольшие предметы посуды и так далее.**

**Главное, чтобы у ребенка была возможность ощупывать самые разные предметы.**





# Стратегии

**Действия:** включение всей семьи,  
специалистов, инициатива.

## **1. Основные навыки социального общения:**

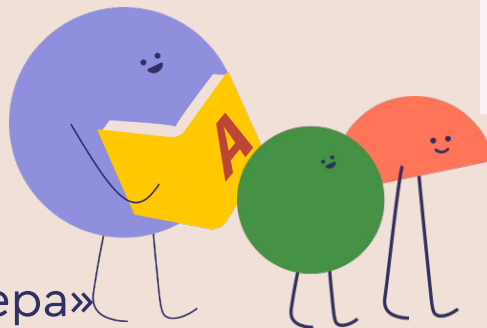
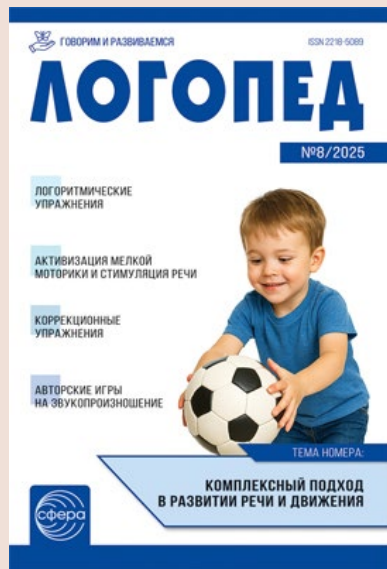
- 1) Имитация
- 2) Совместное внимание
- 3) Коммуникативные навыки

## **2. Поддержка тьютором во время обучения**

## **3. Значимый учитель или воспитатель**

## **4. Идти от ребенка, интересов, постепенно**









# Издательство «Творческий центр Сфера»

**ВЕБИНАР: Стратегии работы с детьми с РАС в условиях инклюзии (детский сад и школа)**

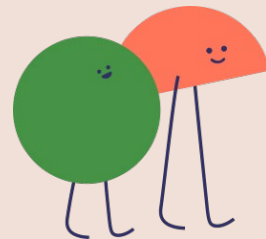
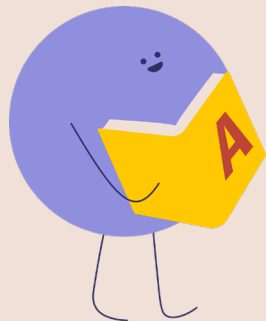
**Лялина Наталья Вячеславовна**

**Методист Издательства «ТЦ Сфера»**

**Тел. +7 (495)-656-75-05 (доб. 527), 8 (916) 299- 92-90**

**e-mail: [metodist1@tc-sfera.ru](mailto:metodist1@tc-sfera.ru)**

**129226, Москва, ул. Сельскохозяйственная, д. 18, к.3**



**Портал для педагогов**  
**[tc-sfera.ru](http://tc-sfera.ru)**

**Журналы для специалистов**  
**[sfera-podpiska.ru](http://sfera-podpiska.ru)**

**Интернет-магазин**  
**[sfera-book.ru](http://sfera-book.ru)**

☎ +7 (495) 656-75-05, 656-72-05

✉ [sfera@tc-sfera.ru](mailto:sfera@tc-sfera.ru)

📖 [tc-sfera.ru](http://tc-sfera.ru), [sfera-podpiska.ru](http://sfera-podpiska.ru)

🌐 [sfera-book.ru](http://sfera-book.ru)